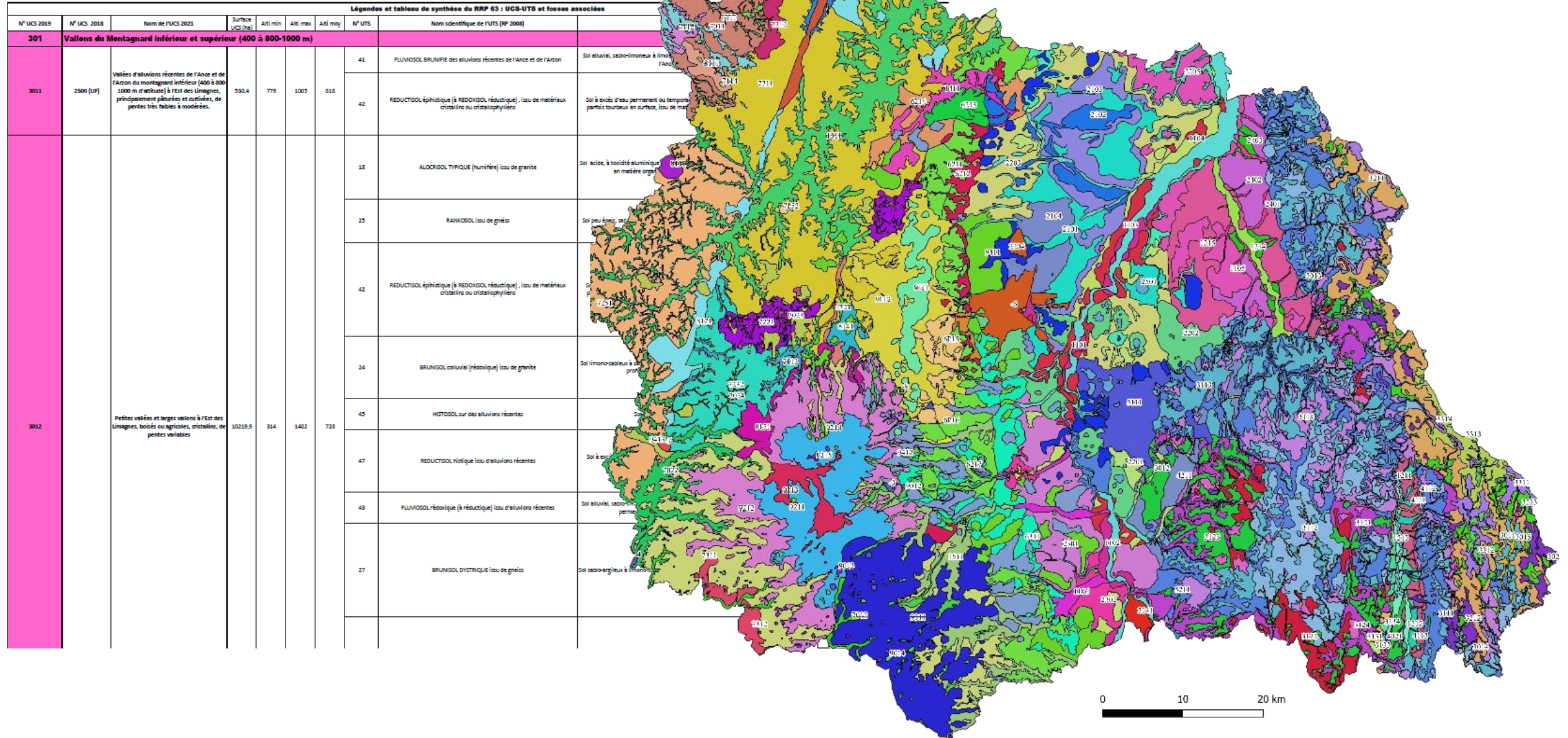


Tableau/notice synthétique des UCS et des UTS du Référentiel Régional Pédologique 63

V. Genevois et C. Martin, 2019



Tableau/notice synthétique des UCS et des UTS du Référentiel Régional Pédologique 63

V. Genevois et C. Martin, 2019

Comment lire le document ?

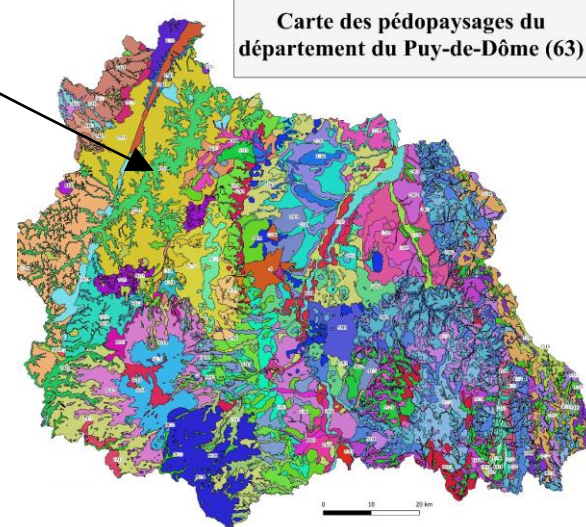
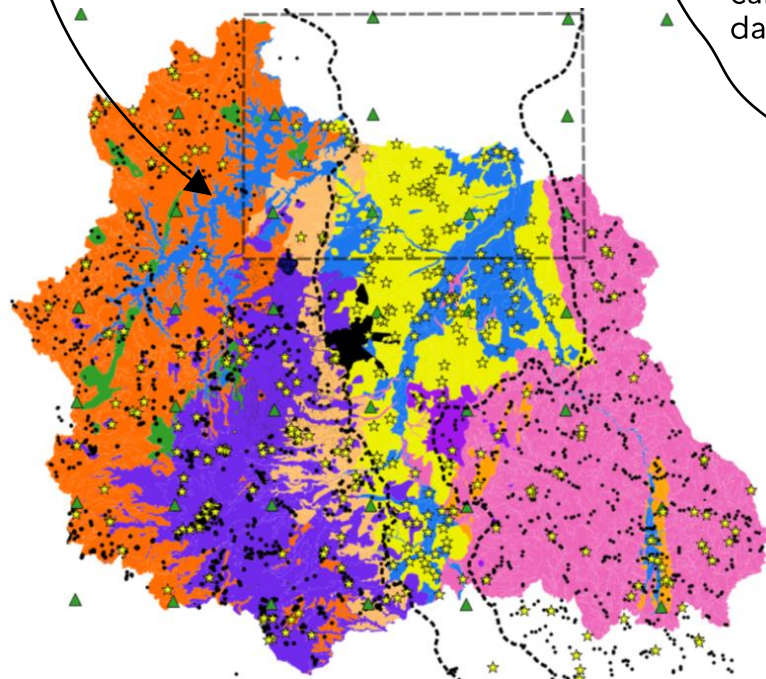
Légendes et tableau de synthèse du RRP 63 : UCS-UTS et fosses associées

N° UCS 2019	N° UCS 2018	Nom de l'UCS 2021	Surface UCS (ha)	Alti min	Alti max	Alti moy	N° UTS	Nom scientifique de l'UTS (RP 2008)	N° UTS simplifié	% UTS/UCS	N° profil Donesol	N° profil
Bassins des Limagnes												
1	VALLEES DE L'ALLIER ET DE SES AFFLUENTS											
11	Vallée de l'Allier											
1101	1101	Plaine alluviale inondable de l'Allier, à usages mixtes sur alluvions et ou colluvions, de pente très faible.	10031,7	255	544	364	301	FLUVIOSOL TYPIQUE sablo-limoneux, filtrant, inondable, à nappe libre, issu des alluvions de l'Allier et de la Dore, sous prairies naturelles	Soil alluvial de l'Allier et de la Dore, sablo-limoneux, inondable et drainant, sous prairie naturelle	30	34 103	63
							302	FLUVIOSOL JUVENILE rédoxique, sablo-limoneux, caillouteux, à nappe libre de profondeur, issu des alluvions grossières de l'Allier, sous prairies et peupleraies	Soil alluvial peu développé de l'Allier, à excès d'eau temporaire, sablo-limoneux, caillouteux, sous prairie ou peupleraie	10	106 980	500_45
							303	FLUVIOSOL BRUT, sablo-graveleux, à nappe libre, issu des alluvions grossières de l'Allier	Soil alluvial brut de l'Allier, sablo-graveleux, à nappe libre	15	107 101	500_153
							304	FLUVIOSOL BRUNIFIE sablo-limoneux, à nappe libre de profondeur, issu des alluvions de l'Allier, sous cultures	Soil alluvial de l'Allier, sablo-limoneux, à nappe libre en profondeur, cultivé	30	106 979	500_104
											107 005	500_121
107 018	500_133											
										107 028	500_170	
											107 113	500_170

La couleur des cellules renvoie au Grand Domaine de paysage

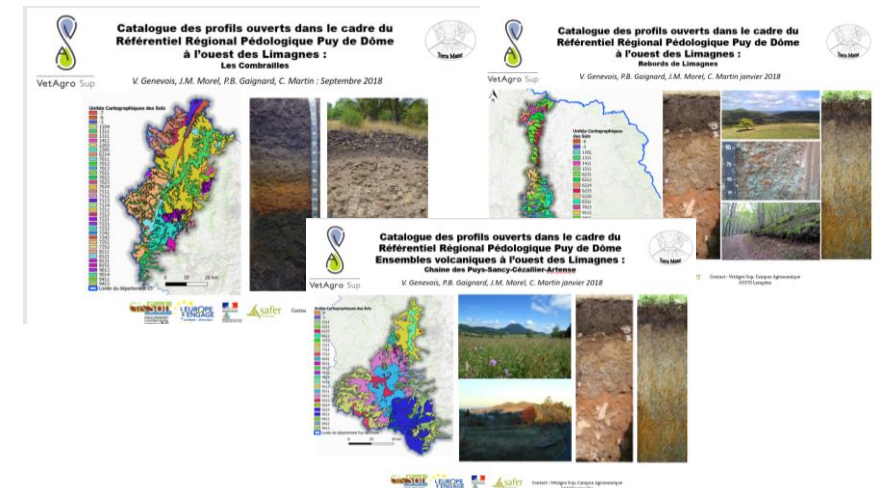
Numéros et noms des types de sol présents au sein du pédopaysage dont les caractéristiques analytiques (épaisseur, granulométrie, pH ...) sont disponibles dans la base de données DoneSol Web 3.15 sous le numéro d'étude 30 148

Pourcentage de représentativité estimé du type de sol au sein du pédopaysage



Le numéro de l'UCS renvoie au numéro du pédopaysage de la carte des pédopaysages.

Code du profil de sol type décrivant la morphologie ainsi que les propriétés physiques, chimiques ayant servies à caractériser le type de sol (UTS) dont les données peuvent être consultées au sein des 3 catalogues mis à disposition (secteur ouest des Limagnes).



Légendes et tableau de synthèse du RRP 63 : UCS-UTS et fosses associées

N° UCS 2019	N° UCS 2018	Nom de l'UCS 2021	Surface UCS (ha)	Alti min	Alti max	Alti moy	N° UTS	Nom scientifique de l'UTS (RP 2008)	N° UTS simplifié	% UTS/UCS	N° profil Donesol	N° profil
							350	RÉGOSOL calcaire, colluvionné en surface, argileux, issu des marno-calcaires enrichis en galets de quartz provenant des alluvions anciennes des hautes terrasses et des formations détritiques, de pente forte, sous landes, prairies et vignes	Sol très peu épais, calcaire, argileux, fortement pentu, à galets de quartz, issu de produits marno-calcaires, sous landes, prairies et vignes	15	/	Pas de profil
							407	REDOXISOL alluvio-colluvial, argilo-limoneux, issu d'alluvions et de colluvions, sous prairies et prairies humides	Sol à excès d'eau temporaire alluvio-colluvial de l'Allier, argilo-limoneux, sous prairie et prairie humide	1	34 122	500_204
										34 673	500_206	
1105	1105	Hautes terrasses résiduelles de l'Allier, sous prairies et forêts mixtes, sur formations détritiques et ou alluvions, de pentes faibles à localement très fortes.	11150	267	465	370	312	LUVISOL TYPIQUE rédoxique, ferronodulaire, sablo-argileux et graveleux en surface, de relief peu marqué, issu d'alluvions sablo-limoneuses enrichies en galets de quartz, sous prairies et forêts	Sol lessivé (accumulation d'argiles en profondeur) à excès d'eau temporaire, sablo-argileux et graveleux en surface, à galets de quartz, alluvial, sous prairie et forêt	75	34 284	500_201
										34 287	247	
										107 124	250	
										107 126	252	
										107 128	254	
										107 129	255	
										106 990	55	
										107 136	500_264	
										34 285	202	
										34 286	500_205	
			34 688	76								
			107 127	253								
1106	6101	Fonds de vallée plats des affluents de rive gauche de l'Allier, à usages mixtes, sur matériaux cristallins et cristallophylliens et matériaux volcano-sédimentaires, localement marno-calcaires, de pentes très faibles à localement très fortes.	3910,5	324	631	393	407	REDOXISOL alluvio-colluvial, argilo-limoneux, issu d'alluvions et de colluvions, sous prairies et prairies humides	Sol à excès d'eau temporaire alluvio-colluvial de l'Allier, argilo-limoneux, sous prairie et prairie humide	5	34 122	500_204
										34 673	500_206	
										107 132	500_258	
										34 154	9	
										34 167	44	
										34 181	210	
										34 216	4	
										34 246	27	
										107 033	138	
										106 991	500_56	
			424	COLLUVIOSOL rédoxique alluvio-colluvial, sablo-limoneux, issu de sables et limons localement enrichis en éléments basaltiques ou marno-calcaires, sous prairies et cultures	Sol alluvio-colluvial, à excès d'eau temporaire en profondeur, sablo-limoneux, issu de sables et limons parfois mélangés à du volcanisme ou des marnes-calcaires, sous prairie ou cultivé	70	107 063	148				
12	Vallée de la Dore											
1211	1101 (LIF)	Vallée d'alluvions actuelles (Fz) proche de la Dore, sur matériaux du socle, de pentes très faibles à faibles.	961,8	328	563	494	1	FLUVIOSOL JUVENILE rédoxique d'alluvions récentes	Sol alluvial peu développé, sablo-limoneux à sableux, à excès d'eau temporaire en profondeur, d'alluvions récentes	35	200 781	P63018
							2	FLUVIOSOL réductique d'alluvions récentes	Sol alluvial, limono-sableux à sablo-argileux, à excès d'eau permanent en profondeur, d'alluvions récentes	15	/	Pas de profil
							3	REDUCTISOL (épihistique) d'alluvions récentes	Sol à excès d'eau permanent, alluvial, limono-argilo-sableux à argileux, parfois tourbeux en surface, d'alluvions récentes	15	/	Pas de profil
							4	FLUVIOSOL BRUNIFIE d'alluvions récentes	Sol alluvial, limono-sableux à argilo-sableux, d'alluvions récentes	35	/	Pas de profil
1212	1102 (LIF)	Vallée d'alluvions récentes (Fz-y) de la vallée de la Dore sur matériaux cristallins ou cristallophylliens, de pentes très faibles à faibles.	1553,5	515	678	537	2	FLUVIOSOL réductique d'alluvions récentes	Sol alluvial, limono-sableux à sablo-argileux, à excès d'eau permanent en profondeur, d'alluvions récentes	15	/	Pas de profil
							5	FLUVIOSOL (caillouteux) d'alluvions récentes	Sol alluvial caillouteux, limono-sableux à sablo-argileux, d'alluvions récentes	30	/	Pas de profil
							6	FLUVIOSOL rédoxique caillouteux d'alluvions récentes	Sol alluvial, à excès d'eau temporaire en profondeur, caillouteux, d'alluvions récentes	15	/	Pas de profil
							7	BRUNISOL fluviatique rédoxique d'alluvions récentes	Sol alluvial, à excès d'eau temporaire en profondeur, sablo-limoneux à sablo-argileux, d'alluvions récentes	30	200 782	P63019
											200 783	P63020
			8	REDOXISOL réductique fluviatique pachique d'alluvions récentes	Sol à excès d'eau temporaire et nappe permanente en profondeur, sablo-argileux à argilo-sableux, alluvial, profond, d'alluvions récentes	10	/	Pas de profil				
1213	1103 (LIF)	Terrasses d'alluvions anciennes de la vallée de la Dore à usages mixtes sur matériaux cristallins et cristallophylliens, de pentes très faibles à faibles à localement très fortes.	981,5	530	590	554	9	BRUNISOL fluviatique caillouteux (± rédoxique) d'alluvions anciennes	Sol alluvial, sablo-limoneux à sablo-argileux, caillouteux, parfois à excès d'eau temporaire en profondeur, d'alluvions anciennes	100	200 780	P63017
1214	1201	Plaine alluviale de la Dore et de ses affluents à usages mixtes, sur alluvions récentes et colluvions, détritiques du Stampien et/ou cristallines et cristallophylliennes, de pentes très faibles à faibles.	2303,8	273	381	295	301	FLUVIOSOL TYPIQUE sablo-limoneux, filtrant, inondable, à nappe libre, issu des alluvions de l'Allier et de la Dore, sous prairies naturelles	Sol alluvial de l'Allier et de la Dore, sablo-limoneux, inondable et drainant, sous prairie naturelle	20	34 103	63
										34 108	213	
							303	FLUVIOSOL BRUT, sablo-graveleux, à nappe libre, issu des alluvions grossières de l'Allier	Sol alluvial brut de l'Allier, sablo-graveleux, à nappe libre	5	107 101	500_153
							334	LUVISOL TYPIQUE rédoxique, ferronodulaire, sablo-limoneux, issu des formations détritiques du Stampien entre Dore et Allier, sous prairies et quelques cultures	Sol lessivé (accumulation d'argiles en profondeur), à excès d'eau temporaire, sablo-limoneux, issu de produits sédimentaires, sous prairie ou cultivé	10	106 988	500_53
										107 122	500_248	
			107 123	249								
			34 687	341_225								
			107 131	500_257								
			335	FLUVIOSOL JUVENILE-REDOXISOL alluvio-colluvial, sablo-limoneux, graveleux, à nappe libre, issu d'alluvions et de colluvions sablo-graveleuses, sous prairies	Sol à excès d'eau temporaire peu développé, alluvio-colluvial, sablo-limoneux, graveleux, à nappe libre, issu d'alluvions-colluvions sablo-graveleuses, sous prairie	10	34 113	500_217				

Légendes et tableau de synthèse du RRP 63 : UCS-UTS et fosses associées

N° UCS 2019	N° UCS 2018	Nom de l'UCS 2021 volcano sédimentaire, de pentes fortes.	Surface UCS (ha)	Alti min	Alti max	Alti moy	N° UTS	Nom scientifique de l'UTS (RP 2008)	N° UTS simplifié	% UTS/UCS	N° profil Donesol	N° profil
							426	LITHOSOL sableux, issu des matériaux du socle, sous forêts ou pâtures	Sol très peu épais, sableux, sous forêt ou prairie	10	34 296	45
							452	BRUNISOL acide eutrique sur gneiss sous prairie et culture	Sol sableux à sablo-argileux, acide, issu de roche cristallophyllienne (gneiss), sous prairie ou culture	10	/	Pas de profil
							453	BRUNISOL-REDOXISOL sur tuff rhyolitique sous prairie	Sol à excès d'eau temporaire, sableux à limono-argilo-sableux, sous prairie	20	36 272	RMQS 36272
2	LIMAGNES											
21	Plaine Marneuse de Limagne											
2101	2101	Marais de Limagne "Terres noires", cultivés, sur matériaux marno-calcaires, de pentes faibles à très faibles.	13460,8	295	409	329	317	TOPOVERTISOL palusmectique, à engorgements, mélanisé, argileux, carbonaté, de dépression, issu d'alluvions argileuses, drainé, sous cultures	Sol argileux de cuvette, à gonflement et fissuration par temps humide/sec, sombre, alluvial, drainé, cultivé	10	34 205	222
									34 215		209	
									34 236		227	
									34 238		221	
									107 134		260	
									107 135	261		
									34 201	58		
							318	CALCOSOL mélanisé, argilo-limoneux, de dépressions, issu des limons calcaires sur marno-calcaires, sous cultures	Sol calcaire sombre, argilo-limoneux, de cuvette, issu de limons calcaires sur marnes, cultivé	15	106 986	51
									107 067		231	
									34 206		224	
							319	CALCOSOL mélanisé, décarbonaté en surface, issu des formations marno-calcaires, sous cultures	Sol calcaire, équilibrée, décarbonaté en surface, sombre, issu de marnes-calcaires, cultivé	5	34 207	226
									106 985		50	
321	CALCOSOL mélanisé, de dépressions, issu des formations marno-calcaires oligocènes, sous cultures	Sol calcaire, à texture équilibrée, de cuvette, sombre, issu de marnes-calcaires (oligocène), cultivé	45	34 202	59							
		34 203		60								
		34 204		62								
		34 208		266								
		34 237		61								
		107 027	132									
		107 073	240									
		107 117	236									
322	LITHOVERTISOL argilo-sableux, calcaire, de faible pente, issu des formations marno-calcaires oligocènes remaniées, sous cultures	Sol argileux, à gonflement et fissuration par temps humide/sec, argilo-sableux, calcaire, faiblement pentu, issu de marnes-calcaires, cultivé	25	34 239	246							
		106 912		38								
		107 070		232								
		36 262		RMQS 36262								
2102	2102	Anciennes terrasses des affluents de l'Allier de la plaine marneuse de Limagne, cultivées, sur alluvions colluvions sableux ou marno-calcaires, de pentes très faibles.	5585,0	293	478	355	320	BRUNISOL EUTRIQUE, mélanisé, alluvial, texture équilibrée, de faible pente, issu d'alluvions sableuses et de limons d'altération remaniés, sous cultures	Sol sombre, alluvial, à texture équilibrée, faiblement pentu, issu d'alluvions sableuses et de limons, cultivé	80	34 224	211
									34 225		223	
									34 226		225	
									34 670		245	
									107 065		230	
									107 069		233	
									37066 + 36276		RMQS 37066	
									36 274	RMQS 36274		
							323	COLLUVIOSOL mélanisé, texture équilibrée à argileuse, de replat et légère pente, issu de colluvions marno-calcaires et d'alluvions sableuses, sous cultures	Sol colluvial, sombre, à texture équilibrée à argileuse, issu de colluvions marno-calcaires et d'alluvions sableuses, cultivé	20	34 223	57
									34 294		212	
									107 115		234	
									107 118		237	
		34 205	222									
2103	2103	Croupes et bordures des marais de Limagne, cultivées, sur alluvions et marno-calcaires, de pentes très faibles.	11946,5	295	425	388	317	TOPOVERTISOL palusmectique, à engorgements, mélanisé, argileux, carbonaté, de dépression, issu d'alluvions argileuses, drainé, sous cultures	Sol argileux de cuvette, à gonflement et fissuration par temps humide/sec, sombre, alluvial, drainé, cultivé	10	34 215	209
									34 236		227	
									34 238		221	
									107 134		260	
									107 135		261	
									34 202	59		
									34 203	60		
									34 204	62		
							321	CALCOSOL mélanisé, de dépressions, issu des formations marno-calcaires oligocènes, sous cultures	Sol calcaire, à texture équilibrée, de cuvette, sombre, issu de marnes-calcaires (oligocène), cultivé	30	34 208	266
									34 237		61	
									107 027		132	
									107 073		240	
		107 117	236									
		34 239	246									
322	LITHOVERTISOL argilo-sableux, calcaire, de faible pente, issu des formations marno-calcaires oligocènes remaniées, sous cultures	Sol argileux, à gonflement et fissuration par temps humide/sec, argilo-sableux, calcaire, faiblement pentu, issu de marnes-calcaires, cultivé	30	106 912	38							
		107 070		232								
		36 262		RMQS 36262								
324	COLLUVIOSOL mélanisé, texture équilibrée, de pente légère, issu de colluvions marno-calcaires, sous cultures	Sol colluvial, sombre, à texture équilibrée, faiblement pentu, cultivé	30	106 977	42							
		106 978		43								
2104	2104	Cônes d'épandage des ruisseaux du Bédât, de Volvic et des Guelles de la plaine marneuse de Limagne, cultivés, sur alluvions sableux et formations marno-	5603,6	307	361	328	320	BRUNISOL EUTRIQUE, mélanisé, alluvial, texture équilibrée, de faible pente, issu d'alluvions sableuses et de limons d'altération remaniés, sous cultures	Sol sombre, alluvial, à texture équilibrée, faiblement pentu, issu d'alluvions sableuses et de limons, cultivé	20	34 224	211
									34 225		223	
									34 226		225	
									34 670		245	
									107 065		230	
									107 069		233	
									37 066		RMQS 37066	
									36 274	RMQS 36274		
									34 239	246		
							322	LITHOVERTISOL argilo-sableux, calcaire, de faible pente, issu des formations marno-calcaires oligocènes remaniées, sous cultures	Sol argileux, à gonflement et fissuration par temps humide/sec, argilo-sableux, calcaire, faiblement pentu, issu de marnes-calcaires, cultivé	10	106 912	38
									107 070		232	
									36 262		RMQS 36262	
		34 239	246									
		106 912	38									

Légendes et tableau de synthèse du RRP 63 : UCS-UTS et fosses associées

N° UCS 2019	N° UCS 2018	Nom de l'UCS 2021	Surface UCS (ha)	Alti min	Alti max	Alti moy	N° UTS	Nom scientifique de l'UTS (RP 2008)	N° UTS simplifié	% UTS/UCS	N° profil Donesol	N° profil					
		calcaires, de pentes faibles à très faibles.					323	COLLUVIOSOL mélanisé, texture équilibrée à argileuse, de replat et légère pente, issu de colluvions marno-calcaires et d'alluvions sableuses, sous cultures	Sol colluvial, sombre, à texture équilibrée à argileuse, issu de colluvions marno-calcaires et d'alluvions sableuses, cultivé	60	34 223	57					
															34 294	212	
																107 115	234
																107 118	237
							348	CALCISOL pachique, argileux, de faible pente, issu des formations marno-calcaires oligocènes remaniés par les alluvions et colluvions, sous cultures	Sol riche en calcium, profond, argileux, faiblement pentu, issu des marnes calcaires remaniées par des alluvions-colluvions, cultivé	10	106 960	229					
22	Bordures des bassins des Limagnes																
2201	2201	Vastes dépressions alluviales des bordures des bassins des Limagnes, majoritairement cultivées, sur matériaux marno-calcaires, localement en mélange avec du volcanisme, de pente très faibles.	2263,6	319	714	372	313	CALCOSOL argilo-sableux, graveleux en profondeur, de pente moyenne, issu des formations marno-calcaires colluvionnées par des éléments volcaniques, sous landes et vignes	Sol calcaire argilo-sableux, graveleux en profondeur, moyennement pentu, issu de marnes-calcaires, sous landes et vignes	15	107 004	103					
															107 008	107	
																216 989	SC75
																34 201	58
							318	CALCOSOL mélanisé, argilo-limoneux, de dépressions, issu des limons calcaires sur marno-calcaires, sous cultures	Sol calcaire sombre, argilo-limoneux, de cuvette, issu de limons calcaires sur marnes, cultivé	30	106 986	51					
											107 067	231					
							346	COLLUVIOSOL à horizon pierrique, argileux, graveleux, issu de colluvions volcaniques et marno-calcaires, de pentes moyennes, sous forêts et prairies	Sol colluvial, à horizon pierrique, argileux, graveleux, moyennement pentu, issu de colluvions volcaniques et marno-calcaires, sous forêt et prairie	5	107 031	136					
											219 835	SC68					
											36 754	RMQS 36754					
							349	CALCOSOL mélanisé rédoxique, argiles lourdes, de dépression, issu des formations marno-calcaires oligocènes, sous cultures	Sol calcaire, à excès d'eau temporaire, sombre, très argileux, de cuvette, issu de marnes-calcaires, cultivé	50	107 029	134					
											107 059	145					
2202	2202	Plaines marneuses au relief ondulé des bordures des bassins des Limagnes, majoritairement cultivées, sur matériaux marno-calcaires, localement en mélange avec du volcanisme, de pentes très faibles à modérées.	11793,4	314	730	468	313	CALCOSOL argilo-sableux, graveleux en profondeur, de pente moyenne, issu des formations marno-calcaires colluvionnées par des éléments volcaniques, sous landes et vignes	Sol calcaire argilo-sableux, graveleux en profondeur, moyennement pentu, issu de marnes-calcaires, sous landes et vignes	75	107 004	103					
															107 008	107	
							346	COLLUVIOSOL à horizon pierrique, argileux, graveleux, issu de colluvions volcaniques et marno-calcaires, de pentes moyennes, sous forêts et prairies	Sol colluvial, à horizon pierrique, argileux, graveleux, moyennement pentu, issu de colluvions volcaniques et marno-calcaires, sous forêt et prairie	25	107 031	136					
											219 835	SC68					
											36 754	RMQS 36754					
2203	2203	Versants-glacis concaves au pied des plateaux calcaires des bordures des bassins des Limagnes, cultivés, sur colluvions marno-calcaires et sablo-détritiques, de pentes faibles.	18584,9	277	558	373	329	COLLUVIOSOL calcique, argilo-limoneux, de pente légère, issu de colluvions marno-calcaires et sablo-détritiques, sous cultures	Sol colluvial, calcique, argilo-limoneux, faiblement pentu, issu de colluvions marno-calcaires et sédimentaires sableuses, cultivé	15	34 147	208					
															34 244	244	
																106 959	228
							347	CALCOSOL colluvial, argileux, graveleux, issu de colluvions marno-calcaires et sablo-détritiques, sous cultures	Sol calcaire, colluvial, argileux, graveleux, issu de colluvions marno-calcaires et sédimentaires sableuses, cultivé	65	106 987	52					
							348	CALCISOL pachique, argileux, de faible pente, issu des formations marno-calcaires oligocènes remaniés par les alluvions et colluvions, sous cultures	Sol riche en calcium, profond, argileux, faiblement pentu, issu des marnes calcaires remaniées par des alluvions-colluvions, cultivé	20	106 960	229					
2204	2205	Plateaux marno-calcaires tabulaires à rebords marqués des bordures des bassins des Limagnes, majoritairement cultivés, sur des formations calcaires, de pentes faibles.	7164,1	318	706	456	326	COLLUVIOSOL calcaire, argilo-limoneux, de bas de pente et légers replats, issu de colluvions calcaires, sous prairies	Sol colluvial, calcaire, argilo-limoneux, non à faiblement pentu, issu de colluvions calcaires, de prairie	20	107 030	135					
																107 133	259
																34 121	207
2205	2206	Rebords et talus des reliefs calcaires et des hautes terrasses des bordures des bassins des Limagnes, principalement cultivés, sur des formations calcaires à marno-calcaires et sablo-détritiques, de pentes faibles à modérées.	4172,9	264	533	386	327	RENDOSOL de forte pente, limono-sableux, issu des formations calcaires chattiens, sous prairies	Sol calcaire peu épais, fortement pentu, limono-sableux, issu de formations calcaires, sous prairie	40	107 133	259					
																34 147	208
																106 959	228
																106 987	52
							350	RÉGOSOL calcaire, colluvionné en surface, argileux, issu des marno-calcaires enrichis en galets de quartz provenant des alluvions anciennes des hautes terrasses et des formations détritiques, de pente forte, sous landes, prairies et vignes	Sol très peu épais, calcaire, argileux, fortement pentu, à galets de quartz, issu de produits marno-calcaires, sous landes, prairies et vignes	35	/	Pas de profil					
23	Limagnes méridionales et Lembronnais																
2301	2301	Plaines marneuses au relief ondulé des Limagnes méridionales et Lembronnais, cultivées, sur matériaux marno-calcaires, enrichies en colluvions volcaniques issues des coulées, de pentes faibles à très fortes.	11832,6	352	706	448	313	CALCOSOL argilo-sableux, graveleux en profondeur, de pente moyenne, issu des formations marno-calcaires colluvionnées par des éléments volcaniques, sous landes et vignes	Sol calcaire argilo-sableux, graveleux en profondeur, moyennement pentu, issu de marnes-calcaires, sous landes et vignes	30	107 004	103					
															107 008	107	
																216 989	SC75
																106 958	158
																107 060	146
							325	RENDOSOL argilo-limoneux à argileux, graveleux, de pente moyenne à faible, issu de formations marno-calcaires oligocènes, sous landes et vignes	Sol calcaire peu épais, argilo-limoneux à argileux, graveleux, peu à moyennement pentu, issu de marnes-calcaires, sous lande et vigne	20	219 834	SC67					
							326	COLLUVIOSOL calcaire, argilo-limoneux, de bas de pente et légers replats, issu de colluvions calcaires, sous prairies	Sol colluvial, calcaire, argilo-limoneux, non à faiblement pentu, issu de colluvions calcaires, de prairie	45	107 030	135					
							405	BRUNISOL andique limono-sableux, caillouteux, sous cultures et prairies	Sol volcanique, limono-sableux, caillouteux, sous culture et prairie	3	107 016	119					
											219 807	SC53					
											217 121	SC32					
							407	REDOXISOL alluvio-colluvial, argilo-limoneux, issu d'alluvions et de colluvions, sous prairies et prairies humides	Sol à excès d'eau temporaire alluvio-colluvial de l'Allier, argilo-limoneux, sous prairie et prairie humide	2	34 122	500_204					
											34 673	500_206					
											107 132	500_258					
2302	2302	Versants convexo-concaves des Limagnes méridionales et Lembronnais, cultivés et					330	BRUNISOL EUTRIQUE, argilo-sableux, de faible pente, issu des formations marno-gréseuses du Stampien détritiques, sous cultures	Sol argilo-sableux, faiblement pentu, issu de marnes-gréseuses, cultivé	40	179 457	630805					
															219 829	SC65	
															219 838	SC70	

Légendes et tableau de synthèse du RRP 63 : UCS-UTS et fosses associées

N° UCS 2019	N° UCS 2018	Nom de l'UCS 2021	Surface UCS (ha)	Alti min	Alti max	Alti moy	N° UTS	Nom scientifique de l'UTS (RP 2008)	N° UTS simplifié	% UTS/UCS	N° profil Donesol	N° profil
		Ménagements de semenciers, vergers et boisés, sur argiles détritiques rouges, de pentes faibles à modérées.	3303,0	382	667	487	331	RENDOSOL de pente moyenne, sablo-argileux, issu des formations marno-gréseuses du Stampien détritiques, sous landes et vignes	Sol calcaire peu épais, moyennement pentu, sablo-argileux, issu de marnes-gréseuses, sous landes et vignes	5	179 458	630801
							332	COLLUVIOSOL (calcaire), sablo-argileux, de pente moyenne, issu de colluvions marno-gréseuses localement calcaires, sous landes et cultures	Sol colluvial, calcaire, sablo-argileux, moyennement pentu, issu de colluvions de marnes-gréseuses, sous landes ou cultivé	20	179 460	630464
							344	CALCOSOL, de faible pente, issu de formations marno-gréseuses du Stampien détritique, sous cultures	Sol calcaire, équilibrée, faiblement pentu, issu de marnes-gréseuses, cultivé	10	106 968 107 010 219 836	157 109 SC69
							345	REGOSOL sablo-limoneux, de pente moyenne, issu des formations marno-gréseuses du Stampien détritique, sous landes	Sol très peu épais, sablo-limoneux, moyennement pentu, issu de marnes-gréseuses, sous landes	25	179 461	630807
24	Pays entre Dore et Allier											
2401	2401	Talwegs étroits des affluents de la Dore du pays entre Dore et Allier, boisés et pâturés, creusés dans les formations détritiques, de pentes faibles à très fortes.	1247,7	276	449	323	334	LUVISOL TYPIQUE rédoxique, ferronodulaire, sablo-limoneux, issu des formations détritiques du Stampien entre dore et Allier, sous prairies et quelques cultures	Sol lessivé (accumulation d'argiles en profondeur), à excès d'eau temporaire, sablo-limoneux, issu de produits sédimentaires, sous prairie ou cultivé	10	106 988 107 122 107 123 34 687 107 131	500 53 500 248 249 341 225 500 257
							335	FLUVIOSOL JUVENILE-REDOXISOL alluvio-colluvial, sablo-limoneux, graveleux, à nappe libre, issu d'alluvions et de colluvions sablo-graveleuses, sous prairies	Sol à excès d'eau temporaire peu développé, alluvio-colluvial, sablo-limoneux, graveleux, à nappe libre, issu d'alluvions-colluvions sablo-graveleuses, sous prairie	70	34 113	500 217
							342	ARENOSOL sablo-limoneux, léptique, issu de formations détritiques sableuses, sous prairies et cultures	Sol très sableux, peu épais, issu de produits sédimentaires (détritiques) sableux, sous prairie ou cultivé	15	34 689	500 216
							409	FLUVIOSOL TYPIQUE sablo-limoneux, à nappe libre, sous prairies	Sol alluvial, sablo-limoneux, à nappe libre, sous prairie	5	106 991	500 56
2402	2402	Glacis d'épandage vallonnés du pays entre Dore et Allier, sous prairies et forêts, sur des formations sédimentaires argilo-détritiques, de pentes modérées à très fortes.	11318,8	281	546	401	316	NEOLUVISOL sablo-limoneux, issu d'alluvions de la Dore	Sol peu lessivé (accumulation d'argiles en profondeur), sablo-limoneux, issu d'alluvions de la Dore	1	106 993	500 75
							334	LUVISOL TYPIQUE rédoxique, ferronodulaire, sablo-limoneux, issu des formations détritiques du Stampien entre dore et Allier, sous prairies et quelques cultures	Sol lessivé (accumulation d'argiles en profondeur), à excès d'eau temporaire, sablo-limoneux, issu de produits sédimentaires, sous prairie ou cultivé	24	106 988 107 122 107 123 34 687 107 131	500 53 500 248 249 341 225 500 257
							335	FLUVIOSOL JUVENILE-REDOXISOL alluvio-colluvial, sablo-limoneux, graveleux, à nappe libre, issu d'alluvions et de colluvions sablo-graveleuses, sous prairies	Sol à excès d'eau temporaire peu développé, alluvio-colluvial, sablo-limoneux, graveleux, à nappe libre, issu d'alluvions-colluvions sablo-graveleuses, sous prairie	10	34 113	500 217
							337	BRUNISOL DYSTRIQUE, sableux, issu des formations détritiques, sous prairies et forêts mixtes	Sol sableux, issu de produits sédimentaires, sous prairie ou forêt mixte	18	106 990 107 136	55 500 264
							338	COLLUVIOSOL sablo-argileux, graveleux, issu de formations détritiques, sous prairies et forêts mixtes	Sol colluvial, sablo-argileux, graveleux, issu de produits sédimentaires, sous prairie et forêt mixte	38	34 285 34 286 34 688 107 127	202 500 205 76 253
							342	ARENOSOL sablo-limoneux, léptique, issu de formations détritiques sableuses, sous prairies et cultures	Sol très sableux, peu épais, issu de produits sédimentaires (détritiques) sableux, sous prairie ou cultivé	9	34 689	500 216
2403	2403	Glacis d'épandage au relief mou aux rebords disséqués par les rivières du pays entre Dore et Allier, sous prairies et forêts, sur formations détritiques, de pentes très faibles à modérées.	1413,1	286	355	314	334	LUVISOL TYPIQUE rédoxique, ferronodulaire, sablo-limoneux, issu des formations détritiques du Stampien entre dore et Allier, sous prairies et quelques cultures	Sol lessivé (accumulation d'argiles en profondeur), à excès d'eau temporaire, sablo-limoneux, issu de produits sédimentaires, sous prairie ou cultivé	50	106 988 107 122 107 123 34 687 107 131	500 53 500 248 249 341 225 500 257
							337	BRUNISOL DYSTRIQUE, sableux, issu des formations détritiques, sous prairies et forêts mixtes	Sol sableux, issu de produits sédimentaires, sous prairie ou forêt mixte	10	106 990 107 136	55 500 264
							339	PLANOSOL TYPIQUE sédimorphe, ferronodulaire, sablo-argileux, issu des formations détritiques, sous prairies	Sol à forte différenciation texturale, à nodules de fer, sablo-argileux, issu de produits sédimentaires, sous prairie	40	107 125	251
25	Volcanisme en Limagne											
2501	2204	Pointements volcaniques et pépéritiques en Limagnes, boisés et pâturés, à pentes fortes à très fortes.	1651,3	315	777	508	401	BRUNISOL, pierreux, argilo-sableux, faiblement carbonaté à non carbonaté, sous prairies et forêts	Sol pierreux, argilo-sableux, peu ou non carbonaté, sous prairie ou forêt	30	107 075 107 076 172 762 219 818 172 524	262 263 1463321 SC60 743262
							402	RANKOSOL andique sablo-argileux, sous prairies et forêts	Sol peu épais, volcanique, sablo-argileux, sous prairie ou forêt	60	172 487	243072
							404	LITHOSOL andique sablo-argileux, sous friche et forêts	Sol très peu épais, volcanique, sablo-argileux, sous friche et forêt	10	/	Pas de profil
Est des bassins des Limagnes												
3	Socle à l'est des Limagnes											
30	Vallons											

Légendes et tableau de synthèse du RRP 63 : UCS-UTS et fosses associées

N° UCS 2019	N° UCS 2018	Nom de l'UCS 2021	Surface UCS (ha)	Alti min	Alti max	Alti moy	N° UTS	Nom scientifique de l'UTS (RP 2008)	N° UTS simplifié	% UTS/UCS	N° profil Donesol	N° profil	
301	Vallons du Montagnard inférieur et supérieur (400 à 800-1000 m)												
3011	2500 (LIF)	Vallées d'alluvions récentes de l'Ance et de l'Arzon du montagnard inférieur (400 à 800-1000 m d'altitude) à l'Est des Limagnes, principalement pâturées et cultivées, de pentes très faibles à modérées.	530,4	779	1005	818	41	FLUVIOSOL BRUNIFIE des alluvions récentes de l'Ance et de l'Arzon	Sol alluvial, sablo-limoneux à limono-argilo-sableux, issu d'alluvions récentes de l'Ance et de l'Arzon	35	/	Pas de profil	
							42	REDUCTISOL épiphistique (à REDOXISOL réductique) , issu de matériaux cristallins ou cristallophylliens	Sol à excès d'eau permanent ou temporaire, argilo-limono-sableux à argileux, parfois tourbeux en surface, issu de matériaux cristallins ou cristallophylliens	65	200 628	P63003	
											200 787	P63023	
										200 766	P63009		
3012		Petites vallées et larges vallons à l'Est des Limagnes, boisés ou agricoles, cristallins, de pentes variables	10219,9	314	1402	728	18	ALOCRI SOL TYPIQUE (humifère) issu de granite	Sol acide, à toxicité aluminique potentielle, sablo-limoneux à sablo-argileux, riche en matière organique, issu de roche cristalline (granite)	22	200 770	P63011	
												200 655	P15F
												200 658	P17F
												200 642	P09F
							25	RANKOSOL issu de gneiss	Sol peu épais, sableux à sablo-limoneux, issu de roche cristallophylienne (gneiss)	19	200 786	P63022bis	
							42	REDUCTISOL épiphistique (à REDOXISOL réductique) , issu de matériaux cristallins ou cristallophylliens	Sol à excès d'eau permanent ou temporaire, argilo-limono-sableux à argileux, parfois tourbeux en surface, issu de matériaux cristallins ou cristallophylliens	10	200 628	P63003	
											200 787	P63023	
											200 766	P63009	
							24	BRUNISOL colluvial (rédoxique) issu de granite	Sol limono-sableux à sablo-argilo-limoneux, colluvial, à excès d'eau temporaire en profondeur, issu de roche cristalline (granite)	20	200 792	P63027	
												200 789	P63024
							45	HISTOSOL sur des alluvions récentes	Sol tourbeux sur des alluvions récentes	1	/	Pas de profil	
47	REDUCTISOL histique issu d'alluvions récentes	Sol à excès d'eau permanent, limono-sableux à argilo-sableux, tourbeux, issu d'alluvions récentes	5	200 663	P20F								
				200 646	P11F								
43	FLUVIOSOL rédoxique (à réductique) issu d'alluvions récentes	Sol alluvial, sablo-limoneux à limono-argilo-sableux, à excès d'eau temporaire ou permanent en profondeur, issu d'alluvions récentes	3	200 784	P63021								
27	BRUNISOL DYSTRIQUE issu de gneiss	Sol sablo-argileux à limono-sablo-argileux, issu de roche cristallophylienne (gneiss)	10	200 625	P04F								
				200 670	P27Fbis								
				200 785	P63022								
										200 794	P63028		

Légendes et tableau de synthèse du RRP 63 : UCS-UTS et fosses associées

N° UCS 2019	N° UCS 2018	Nom de l'UCS 2021	Surface UCS (ha)	Alti min	Alti max	Alti moy	N° UTS	Nom scientifique de l'UTS (RP 2008)	N° UTS simplifié	% UTS/UCS	N° profil Donesol	N° profil					
							19	BRUNISOL (humifère) issu de roche cristalline	Sol sableux à sablo-argileux, riche en matière organique, issu de roche cristalline	10	200 790	P63025					
											200 765	P63008					
302	Vallons du Montagnard supérieur (800 à 1000-1200 m)																
3021	3201 (LIF)	Vallons secondaires du montagnard supérieur à l'Est des Limagnes, généralement forestiers, sur socle, de pentes variables	148,8	1082	1203	1137	42	REDUCTISOL épiphistique (à REDOXISOL réductique) , issu de matériaux cristallins ou cristallophylliens	Sol à excès d'eau permanent ou temporaire, argilo-limono-sableux à argileux, parfois tourbeux en surface, issu de matériaux cristallins ou cristallophylliens	12	200 628	P63003					
																200 766	P63009
							54	OSOL ALOCRISOL humifère issu de matériaux cristallins d'origine glaciaire sous	Sol à toxicité aluminique potentielle, sableux à sablo-argileux, riche en matière organique, issu de roche cristalline d'origine glaciaire, sous lande	48	200 799	P63032					
							19	BRUNISOL (humifère) issu de roche cristalline	Sol sableux à sablo-argileux, riche en matière organique, issu de roche cristalline	17	200 794	P63028					
											200 790	P63025					
											200 765	P63008					
							53	RANKOSOL (humifère) issu de granite et de gneiss	Sol peu épais, sableux à sablo-argileux, riche en matière organique, issu de roche cristalline (granite et gneiss)	14	200 657	P16F					
44	COLLUVIOSOL rédoxique (parfois COLLUVIOSOL-REDOXISOL) à réductique issu d'alluvions-colluvions récentes	Sol colluvial, limono-sablo-argileux à sablo-argileux, à excès d'eau temporaire ou permanent en profondeur, issu d'alluvions-colluvions récentes	5	/	Pas de profil												
45	HISTOSOL sur des alluvions récentes	Sol tourbeux sur des alluvions récentes	4	/	Pas de profil												
31	Livradois et plateaux du Forez (Montagnard inférieur)																
311	Reliefs des granites																
3111	2101 (LIF)	Sommets et versants plutôt rectilignes du Livradois et plateaux du Forez (Montagnard inférieur), principalement boisés, sur granites, de pentes fortes à très fortes.	35145,8	317	1159	639	17	RANKOSOL issu de granite	Sol peu épais, sableux à sablo-argileux, issu de roche cristalline (granite)	13	200 659	P18F					
							18	ALOCRISOL TYPIQUE (humifère) issu de granite	Sol acide, à toxicité aluminique potentielle, sablo-limoneux à sablo-argileux, riche en matière organique, issu de roche cristalline (granite)	30	200 770	P63011					
											200 655	P15F					
											200 658	P17F					
											200 642	P09F					
											200 794	P63028					
19	BRUNISOL (humifère) issu de roche cristalline	Sol sableux à sablo-argileux, riche en matière organique, issu de roche cristalline	50	200 790	P63025												
				200 765	P63008												
20	BRUNISOL colluvial issu de matériaux granitiques	Sol sableux à sablo-argileux, colluvial, issu de roche cristalline (granite)	5	200 769	P63010												
31	LITHOSOL issu de granite	Sol très peu épais, sableux à sablo-limoneux, issu de roche cristalline (granite)	2	/	Pas de profil												
3112	2102 (LIF)	Versants convexes du Livradois et plateaux du Forez (Montagnard inférieur), principalement boisés, sur granites, de pentes moyennes.	21564,5	377	1130	772	18	ALOCRISOL TYPIQUE (humifère) issu de granite	Sol acide, à toxicité aluminique potentielle, sablo-limoneux à sablo-argileux, riche en matière organique, issu de roche cristalline (granite)	40	200 770	P63011					
							19	BRUNISOL (humifère) issu de roche cristalline	Sol sableux à sablo-argileux, riche en matière organique, issu de roche cristalline	40	200 655	P15F					
											200 658	P17F					
											200 642	P09F					
											200 794	P63028					
											200 790	P63025					
21	COLLUVIOSOL rédoxique (à COLLUVIOSOL-REDOXISOL) localement réductique ou histique	Sol colluvial, limono-sableux à sablo-argilo-limoneux, à excès d'eau temporaire en profondeur, parfois à excès d'eau permanent en profondeur ou tourbeux	5	200 765	P63008												
24	BRUNISOL colluvial (rédoxique) issu de granite	Sol limono-sableux à sablo-argilo-limoneux, colluvial, à excès d'eau temporaire en profondeur, issu de roche cristalline (granite)	5	200 626	P05F												
59	ALOCRISOL rédoxique des replats sur granite	Sol acide, à toxicité aluminique potentielle, limono-sablo-argileux à sablo-argileux, à excès d'eau temporaire en profondeur, issu de roche cristalline (granite)	5	200 650	P13F												
17	RANKOSOL issu de granite	Sol peu épais, sableux à sablo-argileux, issu de roche cristalline (granite)	5	200 792	P63027												
				200 789	P63024												
18	ALOCRISOL TYPIQUE (humifère) issu de granite	Sol acide, à toxicité aluminique potentielle, sablo-limoneux à sablo-argileux, riche en matière organique, issu de roche cristalline (granite)	5	200 648	P12F												
				200 659	P18F												
							17	RANKOSOL issu de granite	Sol peu épais, sableux à sablo-argileux, issu de roche cristalline (granite)	5	200 770	P63011					
							18	ALOCRISOL TYPIQUE (humifère) issu de granite	Sol acide, à toxicité aluminique potentielle, sablo-limoneux à sablo-argileux, riche en matière organique, issu de roche cristalline (granite)	5	200 655	P15F					
											200 658	P17F					

Légendes et tableau de synthèse du RRP 63 : UCS-UTS et fosses associées

N° UCS 2019	N° UCS 2018	Nom de l'UCS 2021	Surface UCS (ha)	Alti min	Alti max	Alti moy	N° UTS	Nom scientifique de l'UTS (RP 2008)	N° UTS simplifié	% UTS/UCS	N° profil Donesol	N° profil
3123	2203 (LIF)	Replats sommitaux et versants du Livradois et plateaux du Forez (Montagnard inférieur), principalement agricoles, sur gneiss et migmatites, de pentes faibles à moyennes.	13979,0	387	1148	753	25	RANKOSOL issu de gneiss	Sol peu épais, sableux à sablo-limoneux, issu de roche cristallophyllienne (gneiss)	10	200 786	P63022bis
							26	ALOCRISSOL TYPIQUE (humifère) issu de gneiss	Sol acide, à toxicité aluminique potentielle, sableux à sablo-argileux, riche en matière organique, issu de roche cristallophyllienne (gneiss)	10	200 639 200 669 200 622 200 625	P08F P27F P03F P04F
							27	BRUNISOL DYSTRIQUE issu de gneiss	Sol sablo-argileux à limono-sablo-argileux, issu de roche cristallophyllienne (gneiss)	40	200 670 200 785	P27Fbis P63022
							28	BRUNISOL EUTRIQUE pachique issu de gneiss	Sol limono-sablo-argileux à sablo-limono-argileux, profond, issu de roche cristallophyllienne (gneiss)	40	200 763 36 264	P63006/43 RMQS 36264
3124	2204 (LIF)	Versants convexo-concaves à concaves du Livradois et plateaux du Forez (Montagnard inférieur), principalement agricoles, sur gneiss et migmatites, de pentes moyennes à fortes).	3048,5	393	1138	740	21	COLLUVIOSOL rédoxique (à COLLUVIOSOL-REDOXISOL) localement réductique ou histique	Sol colluvial, limono-sableux à sablo-argilo-limoneux, à excès d'eau temporaire en profondeur, parfois à excès d'eau permanent en profondeur ou tourbeux	10	200 787 200 626 200 650 200 625	P63023 P05F P13F P04F
							27	BRUNISOL DYSTRIQUE issu de gneiss	Sol sablo-argileux à limono-sablo-argileux, issu de roche cristallophyllienne (gneiss)	80	200 670 200 785	P27Fbis P63022
							29	BRUNISOL colluvial (rédoxique) issu de matériaux gneissiques	Sol sableux à sablo-argileux, colluvial, parfois à excès d'eau temporaire en profondeur, issu de roche cristallophyllienne (gneiss)	5	/	Pas de profil
							30	BRUNISOL luvique issu de gneiss	Sol peu lessivé (accumulation d'argiles en profondeur) limono-sablo-argileux à sablo-argilo-limoneux, issu de roche cristallophyllienne (gneiss)	5	/	Pas de profil
313	Reliefs des micaschistes											
3131	2301 (LIF)	Sommets et versants plutôt rectilignes du Livradois et plateaux du Forez (Montagnard inférieur), principalement boisés, sur micaschiste, de pentes fortes à très fortes.	439,2	578	927	735	32	LITHOSOL issu de micaschistes	Sol très peu épais, sablo-limoneux à sableux, issu de roche cristallophyllienne (micaschiste)	5	/	Pas de profil
							33	RANKOSOL issu de micaschistes	Sol peu épais, sableux à sablo-argileux, issu de roche cristallophyllienne (micaschiste)	15	200 617	P01F
							34	BRUNISOL DYSTRIQUE issu de micaschistes	Sol sablo-argileux à sableux, issu de roche cristallophyllienne (micaschiste)	70	/	Pas de profil
							35	ALOCRISSOL TYPIQUE (humifère) issu de micaschiste	Sol acide, à toxicité aluminique potentielle, sablo-limoneux à sablo-argileux, riche en matière organique, issu de roche cristallophyllienne (micaschiste)	10	200 621	P63001
3133	2303 (LIF)	Replats sommitaux et versants du Livradois et plateaux du Forez (Montagnard inférieur), principalement agricoles, sur micaschiste, de pentes faibles à moyennes.	133,7	702	863	791	34	BRUNISOL DYSTRIQUE issu de micaschistes	Sol sablo-argileux à sableux, issu de roche cristallophyllienne (micaschiste)	45	200 621 200 634	P63001 P07F
							35	ALOCRISSOL TYPIQUE (humifère) issu de micaschiste	Sol acide, à toxicité aluminique potentielle, sablo-limoneux à sablo-argileux, riche en matière organique, issu de roche cristallophyllienne (micaschiste)	10	/	Pas de profil
							36	BRUNISOL EUTRIQUE (pachique) issu de micaschistes	Sol sablo-limoneux à limono-sablo-argileux, profond, issu de roche cristallophyllienne (micaschiste)	45	200 762	P63005/43
3134	2304 (LIF)	Versants convexo-concaves à concaves du Livradois et plateaux du Forez (Montagnard inférieur), principalement agricoles, sur micaschiste, de pentes moyennes à fortes.	170,9	578	748	655	34	BRUNISOL DYSTRIQUE issu de micaschistes	Sol sablo-argileux à sableux, issu de roche cristallophyllienne (micaschiste)	90	200 621 200 634	P63001 P07F
							37	BRUNISOL colluvial rédoxique (à REDOXISOL) issu de micaschistes	Sol sablo-limoneux à sablo-argileux, colluvial, à excès d'eau temporaire en profondeur et parfois en surface, issu de roche cristallophyllienne (micaschiste)	5	/	Pas de profil
							38	BRUNISOL luvique (à NEOLUVISOL) issu de micaschistes	Sol peu lessivé (accumulation d'argiles en profondeur), limono-sableux à sablo-argilo-limoneux, issu de roche cristallophyllienne (micaschiste)	5	/	Pas de profil
314	Reliefs des Zones Défavorisées Simples											
							408	COLLUVIOSOL sablo-limoneux, alluvio-colluvial, issu des matériaux du socle et matériaux volcano-sédimentaires, sous cultures, prairies, et forêts	Sol alluvio-colluvial, sablo-limoneux, issu de roche cristalline, cristallophyllienne et de produits volcano-sédimentaires, à usages mixtes	25	34 154 34 167 34 181 34 216 34 246 107 033	9 44 210 4 27 138

Légendes et tableau de synthèse du RRP 63 : UCS-UTS et fosses associées

N° UCS 2019	N° UCS 2018	Nom de l'UCS 2021	Surface UCS (ha)	Alti min	Alti max	Alti moy	N° UTS	Nom scientifique de l'UTS (RP 2008)	N° UTS simplifié	% UTS/UCS	N° profil Donesol	N° profil
3141	3101	Collines du Brivadois (450-750 m d'altitude) majoritairement cultivées, sur matériaux volcano-sédimentaires, de pentes très faibles à très fortes.	994,5	388	551	441	411	BRUNISOL DYSTRIQUE (resaturé) leptique, sablo-argileux, issu des matériaux du socle, sous cultures, prairies et forêts	Sol , peu profond, sablo-argileux, issu de roche cristalline ou cristallophyllienne, à usages mixtes	30	34 165	42
											34 209	5
											34 240	15
											219 808	SC54
							412	RANKOSOL sableux, issu des matériaux du socle et matériaux volcano-sédimentaires, sous cultures, prairies et forêts	Sol peu épais, sableux, issu de roche cristalline ou volcano-sédimentaire, à usages mixtes	40	34 217	6
											34 221	66
											34 254	8
											34 259	69
											37 062	RMQS 37062
											219 805	SC51
414	LITHOSOL sableux, issu des matériaux du socle, sous forêts	Sol très peu épais, sableux, issu de roche cristalline, de forêt	5	/	Pas de profil							
32	Monts du Forez (Montagnard supérieur)											
321	Reliefs des granites et gneiss											
3211	3101 (LIF)	Sommets et versants plutôt rectilignes des monts du Forez (Montagnard supérieur), principalement boisés, sur granites et gneiss, de pentes fortes à très fortes.	16903,3	617	1465	1065	18	ALOCRISOL TYPIQUE (humifère) issu de granite	Sol acide, à toxicité aluminique potentielle, sablo-limoneux à sablo-argileux, riche en matière organique, issu de roche cristalline (granite)	45	200 770	P63011
											200 655	P15F
											200 658	P17F
											200 642	P09F
											200 794	P63028
19	BRUNISOL (humifère) issu de roche cristalline	Sol sableux à sablo-argileux, riche en matière organique, issu de roche cristalline	20	200 790	P63025							
				200 765	P63008							
				/	Pas de profil							
50	ALOCRISOL HUMIQUE issu de granite et de gneiss	Sol acide riche en matière organique, à toxicité aluminique potentielle, sableux à sablo-argileux, issu de roche cristalline et cristallophyllienne (granite et gneiss)	20	200 630	P06F							
				53	RANKOSOL (humifère) issu de granite et de gneiss	Sol peu épais, sableux à sablo-argileux, riche en matière organique, issu de roche cristalline (granite et gneiss)	10	200 657	P16F			
3212	3102 (LIF)	Versants convexes des monts du Forez (Montagnard supérieur), principalement boisés, sur granites et gneiss, de pentes moyennes.	4555,7	792	1332	1060	19	BRUNISOL (humifère) issu de roche cristalline	Sol sableux à sablo-argileux, riche en matière organique, issu de roche cristalline	35	200 794	P63028
											200 790	P63025
											200 765	P63008
							50	ALOCRISOL HUMIQUE issu de granite et de gneiss	Sol acide riche en matière organique, à toxicité aluminique potentielle, sableux à sablo-argileux, issu de roche cristalline et cristallophyllienne (granite et gneiss)	40	200 630	P06F
											51	ALOCRISOL HUMIQUE issu de granite et de gneiss
							52	PODZOSOL OCRIQUE issu de granite et de gneiss	Sol ocreux acide poivre et sel (différencié), à toxicité aluminique potentielle, sableux à sablo-argileux, issu de roche cristalline ou cristallophyllienne (granite et gneiss)	5		
200 666	P26F											
200 644	P10F											
53	RANKOSOL (humifère) issu de granite et de gneiss	Sol peu épais, sableux à sablo-argileux, riche en matière organique, issu de roche cristalline (granite et gneiss)	5	200 657	P16F							
3213	3103 (LIF)	Versants des monts du Forez et replats (Montagnard supérieur), principalement agricoles, sur granites et gneiss, de pentes faibles à moyennes.	4491,7	675	1289	1034	42	REDUCTISOL épihistique (à REDOXISOL réductique) , issu de matériaux cristallins ou cristallophylliens	Sol à excès d'eau permanent ou temporaire, argilo-limono-sableux à argileux, parfois tourbeux en surface, issu de matériaux cristallins ou cristallophylliens	5	200 628	P63003
											200 787	P63023
											200 766	P63009
							18	ALOCRISOL TYPIQUE (humifère) issu de granite	Sol acide, à toxicité aluminique potentielle, sablo-limoneux à sablo-argileux, riche en matière organique, issu de roche cristalline (granite)	10	200 770	P63011
											200 655	P15F
200 658	P17F											
200 642	P09F											
19	BRUNISOL (humifère) issu de roche cristalline	Sol sableux à sablo-argileux, riche en matière organique, issu de roche cristalline	85	200 794	P63028							
				200 790	P63025							
200 765	P63008											
33	Monts du Forez (Montagnard supérieur avec estives sur glaciaire)											
331	Reliefs des granites et gneiss (glaciaire résiduel localement)											

Légendes et tableau de synthèse du RRP 63 : UCS-UTS et fosses associées

N° UCS 2019	N° UCS 2018	Nom de l'UCS 2021	Surface UCS (ha)	Alti min	Alti max	Alti moy	N° UTS	Nom scientifique de l'UTS (RP 2008)	N° UTS simplifié	% UTS/UCS	N° profil Donesol	N° profil
3311	4101 (LIF)	Versants convexes des monts du Forez (Montagnard supérieur), principalement boisés avec estives, sur glaciaire, sur granites et gneiss (glaciaire résiduel localement), de pentes moyennes.	3806,3	922	1537	1244	51	ALOCRI SOL HUMIQUE issu de granite et de gneiss	Sol épais, acide riche en matière organique, à toxicité aluminique potentielle, sableux à sablo-argileux, issu de roche cristalline et cristallophyllienne (granite et gneiss)	50	200 799	P63032
							52	PODZOSOL OCRIQUE issu de granite et de gneiss	Sol ocreux acide poivre et sel (différencié), à toxicité aluminique potentielle, sableux à sablo-argileux, issu de roche cristalline ou cristallophyllienne (granite et gneiss)	40	200 644 200 661	P10F P19F
							53	RANKOSOL (humifère) issu de granite et de gneiss	Sol peu épais, sableux à sablo-argileux, riche en matière organique, issu de roche cristalline (granite et gneiss)	10	200 666	P26F
3312	4102 (LIF)	Sommets et versants plutôt rectilignes à modérés des monts du Forez (Montagnard supérieur avec estives sur glaciaire), à prairies et landes (hors estives), sur granites et gneiss (glaciaire résiduel localement), de pentes faibles à fortes.	791,6	1062	1396	1251	18	ALOCRI SOL TYPIQUE (humifère) issu de granite	Sol acide, à toxicité aluminique potentielle, sablo-limoneux à sablo-argileux, riche en matière organique, issu de roche cristalline (granite)	79	200 770 200 655 200 658 200 642	P63011 P15F P17F P09F
							42	REDUCTISOL épiphistique (à REDOXISOL réductique), issu de matériaux cristallins ou cristallophylliens	Sol à excès d'eau permanent ou temporaire, argilo-limono-sableux à argileux, parfois tourbeux en surface, issu de matériaux cristallins ou cristallophylliens	1	200 628 200 787	P63003 P63023
							51	ALOCRI SOL HUMIQUE issu de granite et de gneiss	Sol épais, acide riche en matière organique, à toxicité aluminique potentielle, sableux à sablo-argileux, issu de roche cristalline et cristallophyllienne (granite et gneiss)	20	200 766	P63009
3313	4201 (LIF)	Plateau sommital légèrement vallonné des monts du Forez (Montagnard supérieur avec estives sur glaciaire), des pelouses d'estives, sur granites et gneiss (glaciaire résiduel localement), de pentes faibles à modérées.	3366,6	1131	1633	1324	55	HISTOSOL fibrique réductique sur des matériaux cristallins d'origine glaciaire	Sol tourbeux, à fibres, à excès d'eau permanent, sur des roches cristallines d'origine glaciaire	1	200 646	P11F
							51	ALOCRI SOL HUMIQUE issu de granite et de gneiss	Sol épais, acide riche en matière organique, à toxicité aluminique potentielle, sableux à sablo-argileux, issu de roche cristalline et cristallophyllienne (granite et gneiss)	49	200 799	P63032
							53	RANKOSOL (humifère) issu de granite et de gneiss	Sol peu épais, sableux à sablo-argileux, riche en matière organique, issu de roche cristalline (granite et gneiss)	20	200 657	P16F
							54	ALOCRI SOL humifère issu de matériaux cristallins d'origine glaciaire sous lande	Sol à toxicité aluminique potentielle, sableux à sablo-argileux, riche en matière organique, issu de roche cristalline d'origine glaciaire, sous lande	30	200 764	P63007
3314	4202 (LIF)	Dépressions du plateau sommital, humides à très humides (marais et tourbières) des monts du Forez (Montagnard supérieur avec estives sur glaciaire), des pelouses d'estives, sur granites et gneiss (glaciaire résiduel localement), de pentes faibles.	316,5	920	1481	1314	55	HISTOSOL fibrique réductique sur des matériaux cristallins d'origine glaciaire	Sol tourbeux, à fibres, à excès d'eau permanent, sur des roches cristallines d'origine glaciaire	60	200 646	P11F
							54	ALOCRI SOL humifère issu de matériaux cristallins d'origine glaciaire sous lande	Sol à toxicité aluminique potentielle, sableux à sablo-argileux, riche en matière organique, issu de roche cristalline d'origine glaciaire, sous lande	30	/	Pas de profil
							57	REDUCTISOL humifère issu de matériaux cristallins d'origine glaciaire	Sol à excès d'eau permanent, limono-sablo-argileux à sablo-limono-argileux, riche en matière organique, issu de roche cristalline d'origine glaciaire	10	/	Pas de profil
4	Bassins sédimentaires périphériques aux Limagnes											
40	Vallons et vallées des bassins sédimentaires											
4021	1301 (LIF)	Vallons d'alluvions récentes des bassins sédimentaires périphériques aux Limagnes, principalement sous prairies, sur alluvions-colluvions, de pentes modérées à faibles.	487,9	525	677	568	12	REDOXISOL réductique (à REDOXISOL-REDUCTISOL) d'alluvions-colluvions	Sol à excès d'eau temporaire et nappe permanente en profondeur, sablo-argileux à argilo-sableux, issu d'alluvions-colluvions	70	200 774 37069	P63014 101509F
							15	BRUNISOL fluviatique caillouteux d'alluvions-colluvions récentes	Sol alluvial, limono-sableux à sablo-argileux, caillouteux, issu d'alluvions-colluvions récentes	30	200 777	P63016
41	Bassin d'Ambert-Arlanc											
4111	1201 (LIF)	Collines oligocènes du bassin d'Ambert-Arlanc, sous prairies et cultures, sur sables argileux et localement marno-calcaire, de pentes modérées à fortes.	2472,3	515	658	578	10	BRUNISOL rédoxique de sable argileux à argile sableuse oligocène	Sol sablo-argileux à sablo-argilo-limoneux, à excès d'eau temporaire en profondeur, issu de sables-argileux sédimentaires	45	200 771	P63012
							11	BRUNISOL issu d'argile oligocène	Sol parfois peu profond, argilo-limoneux à argileux, issu d'argiles sédimentaires	25	37 071	RMQS
							12	REDOXISOL réductique (à REDOXISOL-REDUCTISOL) d'alluvions-colluvions	Sol à excès d'eau temporaire et nappe permanente en profondeur, sablo-argileux à argilo-sableux, issu d'alluvions-colluvions	30	37069 200 777	101509F P63016

Légendes et tableau de synthèse du RRP 63 : UCS-UTS et fosses associées

N° UCS 2019	N° UCS 2018	Nom de l'UCS 2021	Surface UCS (ha)	Alti min	Alti max	Alti moy	N° UTS	Nom scientifique de l'UTS (RP 2008)	N° UTS simplifié	% UTS/UCS 25	N° profil Donesol	N° profil					
							60	CALCISOL calcimagnésique argileux	Sol riche en calcium et magnésium, argileux	5	200 774	P63014					
							60	CALCISOL calcimagnésique argileux	Sol riche en calcium et magnésium, argileux	5	200 775	P63015					
4112	1202 (LIF)	Glacis colluvial des bas de pentes granitiques du bassin d'Ambert-Arlanc, sous prairies et cultures, de pentes modérées à fortes.	1252,2	518	720	594	13	BRUNISOL colluvial rédoxique de colluvions granitiques	Sol colluvial, sablo-argileux à argilo-sableux, à excès d'eau temporaire, issu de colluvions de roche cristalline (granite et gneiss)	80	200 773	P63013					
							14	NEOLUVISOL rédoxique de glacis colluvial granitique	Sol sablo-argileux à argilo-sableux, à excès d'eau temporaire en profondeur, issu d'alluvions-colluvions	20	/	Pas de profil					
4113	1302 (LIF)	Glacis colluvial oligocène du bassin d'Ambert-Arlanc, sous prairies et cultures, sur colluvions-alluvions mixtes, de pentes faibles à modérées.	1245,8	522	637	563	12	REDOXISOL réductique (à REDOXISOL-REDUCTISOL) d'alluvions-colluvions	Sol à excès d'eau temporaire et nappe permanente en profondeur, sablo-argileux à argilo-sableux, issu d'alluvions-colluvions	25	200 777	P63016					
							16	BRUNISOL rédoxique (pachique) issu de formation superficielle colluvio-alluviale	Sol limono-sablo-argileux à sable-argileux, épais, à excès d'eau temporaire en profondeur, issu d'alluvions-colluvions	75	200 774	P63014					
											37 069	RMQS					
42	Bassins sédimentaires éparpillés du Livradois																
4211	4301	Bassins intra-socle du Livradois, à usages mixtes, sur argiles détritiques rouges et sables argileux, de pentes modérées à faibles.	4720,8	374	655	476	408	COLLUVIOSOL sablo-limoneux, alluvio-colluvial, issu des matériaux du socle et matériaux volcano-sédimentaires, sous cultures, prairies, et forêts	Sol alluvio-colluvial, sablo-limoneux, issu de roche cristalline, cristallophyllienne et de produits volcano-sédimentaires, à usages mixtes	3	34 154	9					
							419	BRUNISOL leptique-REDOXISOL, sablo-argileux, eutrique, appauvri, sous prairies et forêts	Sol parfois à excès d'eau temporaire, peu épais, sablo-argileux, sous prairie et forêt	40	172 511	463415					
							420	RANKOSOL parfois rédoxique, sablo-argileux, mésosaturé, sur sables argileux	Sol peu épais, parfois à excès d'eau temporaire, sablo-argileux, issu de sables argileux sédimentaires	30	172 661	963334					
							421	COLLUVIOSOL rédoxique, limono-sablo-argileux, sous prairies et forêts	Sol colluvial, à excès d'eau temporaire en profondeur, à texture équilibrée, sous prairie et forêt	10	/	Pas de profil					
							422	BRUNISOL EUTRIQUE, sous prairies et forêts	Sol limono-argilo-sableux à sablo-argileux, sous prairie et forêt	10	172 507	363205					
							423	RANKOSOL, argilo-sableux, sous prairies et forêts	Sol peu épais, argilo-sableux, sous prairie et forêt	5	/	Pas de profil					
							424	COLLUVIOSOL rédoxique alluvio-colluvial, sablo-limoneux, issu de sables et limons localement enrichis en éléments basaltiques ou marno-calcaires, sous prairies et cultures	Sol alluvio-colluvial, à excès d'eau temporaire en profondeur, sablo-limoneux, issu de sables et limons parfois mélangés à du volcanisme ou des marnes-calcaires, sous prairie ou cultivé	2	107 063	148					
5	Volcanisme à l'est des Limagnes																
51	Volcanisme du Livradois et de la Comté																
5111	4201	Buttes et épandages volcaniques de la Comté Livradoise, à usages mixtes, sur matériaux sédimentaires carbonatés ou non, de pentes modérées à localement fortes.	8692,7	333	821	603	401	BRUNISOL, pierreux, argilo-sableux, faiblement carbonaté à non carbonaté, sous prairies et forêts	Sol pierreux, argilo-sableux, peu ou non carbonaté, sous prairie ou forêt	40	107 075	262					
							402	RANKOSOL andique sablo-argileux, sous prairies et forêts	Sol peu épais, volcanique, sablo-argileux, sous prairie ou forêt	10	107 076	263					
							404	LITHOSOL andique sablo-argileux, sous friche et forêts	Sol très peu épais, volcanique, sablo-argileux, sous friche et forêt	5	172 762	1463321					
							417	COLLUVIOSOL eutrique, sablo-argileux, pierreux, sous prairies, cultures ou forêts	Sol colluvial, sablo-argileux, pierreux, à usages mixtes	30	219 818	SC60					
							39	BRUNISOL andique issu de matériaux de type volcanique (Tufs et cendres volcaniques consolidés)	Sol volcanique limono-sablo-argileux à argilo-limono-sableux, issu de matériaux basaltiques (Tufs et cendres volcaniques consolidées)	15	172 487	243072					
											/	Pas de profil					
52	Volcanisme du Brivadois																
							402	RANKOSOL andique sablo-argileux, sous prairies et forêts	Sol peu épais, volcanique, sablo-argileux, sous prairie ou forêt	40	172 487	243072					

Légendes et tableau de synthèse du RRP 63 : UCS-UTS et fosses associées

N° UCS 2019	N° UCS 2018	Nom de l'UCS 2021	Surface UCS (ha)	Alti min	Alti max	Alti moy	N° UTS	Nom scientifique de l'UTS (RP 2008)	N° UTS simplifié	% UTS/UCS	N° profil Donesol	N° profil				
5211	3201/2401 (LIF)	Edifices volcaniques des collines brivadoises, sous prairies et forêts, sur matériaux du socle, de pentes fortes à modérées.	393,8	491	1025	745	403	COLLUVIOSOL argilo-limoneux caillouteux, faiblement carbonaté à non carbonaté, sous prairies, cultures ou forêts	Sol colluvial, argilo-limoneux, caillouteux, parfois peu carbonaté, à usages mixtes	10	107 036	141				
															216 980	SC73
							39	BRUNISOL andique issu de matériaux de type volcanique (Tufs et cendres volcaniques consolidés)	Sol volcanique limono-sablo-argileux à argilo-limono-sableux, issu de matériaux basaltiques (Tufs et cendres volcaniques consolidées)	40	200619	P02F				
							40	COLLUVIOSOL ANDOSOL issu de matériaux d'origine volcanique	Andosol colluvial, sablo-limoneux à sablo-argileux, issu de matériaux volcaniques	10	200631	P63004				
											200652	P14F				

Ouest des bassins des Limagnes

6 Rebords extérieurs des bassins des Limagnes

62 Socle Bordier

6211	6102	Collines des rebords extérieurs à l'ouest des bassins des Limagnes, principalement cultivées et pâturées, cristallines et cristallophylliennes, de pentes faibles à très fortes.	13536,4	398	1056	746	408	COLLUVIOSOL sablo-limoneux, alluvio-colluvial, issu des matériaux du socle et matériaux volcano-sédimentaires, sous cultures, prairies, et forêts	Sol alluvio-colluvial, sablo-limoneux, issu de roche cristalline, cristallophyllienne et de produits volcano-sédimentaires, à usages mixtes	25	34 154	9					
															34 167	44	
																34 181	210
																34 216	4
																34 246	27
																107 033	138
																34 165	42
																34 209	5
																34 240	15
																186 813	RRPCOMBF6
																219 808	SC54
																43 224	RMQS 43224
																34 217	6
									34 221	66							
									34 254	8							
									34 259	69							
									37 062	RMQS 37062							
									219 805	SC51							
									219 814	SC56							
							426	LITHOSOL sableux, issu des matériaux du socle, sous forêts ou pâtures	Sol très peu épais, sableux, sous forêt ou prairie	4	34 296	45					
							96	BRUNISOL saturé calcique issu de colluvions mixte sédimentaires et volcaniques	Sol argilo-limoneux à argilo-limono-sableux, calcique, colluvial, issu de colluvions sédimentaires et volcaniques	1	40 738	RMQS 40738					
6212	/	Versants des rebords extérieurs à l'ouest des bassins des Limagnes, boisés, cristallins et cristallophylliens, de pentes très fortes.	5862,4	386	1110	663	408	COLLUVIOSOL sablo-limoneux, alluvio-colluvial, issu des matériaux du socle et matériaux volcano-sédimentaires, sous cultures, prairies, et forêts	Sol alluvio-colluvial, sablo-limoneux, issu de roche cristalline, cristallophyllienne et de produits volcano-sédimentaires, à usages mixtes	20	34 154	9					
															34 167	44	
																34 181	210
																34 216	4
																34 246	27
																107 033	138
																34 165	42
																34 209	5
																34 240	15
																186 813	RRPCOMBF6
																219 808	SC54
																43 224	RMQS 43224
																34 217	6
									34 221	66							
									34 254	8							
									34 259	69							
									37 062	RMQS 37062							
									219 805	SC51							
									219 814	SC56							
							426	LITHOSOL sableux, issu des matériaux du socle, sous forêts ou pâtures	Sol très peu épais, sableux, sous forêt ou prairie	10	34 296	45					
							96	BRUNISOL saturé calcique issu de colluvions mixte sédimentaires et volcaniques	Sol argilo-limoneux à argilo-limono-sableux, calcique, colluvial, issu de colluvions sédimentaires et volcaniques	1	40 738	RMQS 40738					
							98	FLUVIOSOL TYPIQUE saturé andique calcimagésique	Sol alluvial, argilo-limoneux à limono-argilo-sableux, volcanique, riche en calcium et magnésium	4	219 827	SC63					

Légendes et tableau de synthèse du RRP 63 : UCS-UTS et fosses associées

N° UCS 2019	N° UCS 2018	Nom de l'UCS 2021	Surface UCS (ha)	Alti min	Alti max	Alti moy	N° UTS	Nom scientifique de l'UTS (RP 2008)	N° UTS simplifié	% UTS/UCS	N° profil Donesol	N° profil		
6213	6104	Versants des rebords extérieurs à l'ouest des bassins des Limagnes, cultivés et boisés, sur matériaux volcano-sédimentaires du permien, de pentes faibles à très fortes.	2403,6	394	702	569	408	COLLUVIOSOL sablo-limoneux, alluvio-colluvial, issu des matériaux du socle et matériaux volcano-sédimentaires, sous cultures, prairies, et forêts	Sol alluvio-colluvial, sablo-limoneux, issu de roche cristalline, cristallophyllienne et de produits volcano-sédimentaires, à usages mixtes	10	6213	9		
									34 167		44			
									34 181		210			
									34 216		4			
									34 246		27			
									107 033		138			
									34 217		6			
		34 221	66											
		34 254	8											
		34 259	69											
		37 062	RMQS 37062											
		219 805	SC51											
		219 814	SC56											
				426	LITHOSOL sableux, issu des matériaux du socle, sous forêts ou pâtures	Sol très peu épais, sableux, sous forêt ou prairie	20	34 296	45					
				452	BRUNISOL acide eutriqué sur gneiss sous prairie et culture	Sol sableux à sablo-argileux, acide, issu de roche cristallophyllienne (gneiss), sous prairie ou culture	10	/	Pas de profil					
6214	6105	Collines des rebords extérieurs à l'ouest des bassins des Limagnes, à fond humide, pâturées et cultivées, sur matériaux volcano-sédimentaires du permien, de pentes faibles à modérées.	4231,6	345	764	586	412	RANKOSOL sableux, issu des matériaux du socle et matériaux volcano-sédimentaires, sous cultures, prairies et forêts	Sol peu épais, sableux, issu de roche cristalline ou volcano-sédimentaire, à usages mixtes	20	34 217	6		
									34 221		66			
									34 254		8			
									34 259		69			
									37 062		RMQS 37062			
		219 805	SC51											
		219 814	SC56											
				426	LITHOSOL sableux, issu des matériaux du socle, sous forêts ou pâtures	Sol très peu épais, sableux, sous forêt ou prairie	5	34 296	45					
				452	BRUNISOL acide eutriqué sur gneiss sous prairie et culture	Sol sableux à sablo-argileux, acide, issu de roche cristallophyllienne (gneiss), sous prairie ou culture	50	/	Pas de profil					
				453	BRUNISOL-REDOXISOL sur tuff rhyolitique sous prairie	Sol à excès d'eau temporaire, sableux à limono-argilo-sableux, sous prairie	25	36 272	RMQS 36272					
6215	/	Collines des rebords extérieurs à l'ouest des bassins des Limagnes, principalement cultivées et pâturées et versants boisés, cristallines et cristallophylliennes +/- recouvertes de projections issues de la Chaîne des Puys, de pentes faibles à très fortes.	2755,1	687	1022	855	408	COLLUVIOSOL sablo-limoneux, alluvio-colluvial, issu des matériaux du socle et matériaux volcano-sédimentaires, sous cultures, prairies, et forêts	Sol alluvio-colluvial, sablo-limoneux, issu de roche cristalline, cristallophyllienne et de produits volcano-sédimentaires, à usages mixtes	25	34 154	9		
									34 167		44			
									34 181		210			
									34 216		4			
									34 246		27			
									107 033	138				
									34 165	42				
									34 209	5				
									34 240	15				
									186 813	RRPCOMBF6				
									219 808	SC54				
									43 224	RMQS 43224				
									34 217	6				
		34 221	66											
		34 254	8											
		34 259	69											
		37 062	RMQS 37062											
		219 805	SC51											
		219 814	SC56											
				426	LITHOSOL sableux, issu des matériaux du socle, sous forêts ou pâtures	Sol très peu épais, sableux, sous forêt ou prairie	5	34 296	45					
				121	SILANDOSOL mésosaturé issu de scories (basalte, Trachyandésite et trachyte) sous pelouse et forêt	ANDOSOL, limono-argilo-sableux à argilo-sableux, issu de scories volcaniques (basalte, trachyandésite, trachyte), sous prairie et forêt	5	217 369	SC76					
								217 396	SC77					
								35 000	RMQS 35000					
								/	Profils Puy de Mey					
								219 802	SC50					
								219 817	SC59					
6216	/	Collines ondulées des rebords extérieurs à l'ouest des bassins des Limagnes, à usage mixte, sur granodiorite et cornéenne localement recouvertes par des projections volcaniques, de pentes faibles à moyennes.	4707,9	411	1016	742	100	BRUNISOL saturé peu acide calcimagnésique issu de granodiorite	Sol sableux à sablo-argileux, peu acide, issu de roche cristalline (granodiorite)	35				
							102	RANKOSOL-SILANDOSOL peu acide subsaturé, calcimagnésique issu de granodiorite cumulative à amphibole	ANDOSOL peu épais, argilo-limono-sableux à sablo-argilo-limoneux, peu acide, issu de roche cristalline (granodiorite à amphibole)	20	219 816	SC58		
							104	COLLUVIOSOL à hydromorphie variable, issu de granodiorite	Sol colluvial, argilo-limono-sableux à sablo-argilo-limoneux, à excès d'eau variable, issu de roche cristalline (granodiorite)	10	219 826	SC62		
							106	REDOXISOL à propriétés verticales saturé neutre, issu de cornéenne et alluvions de basalte	Sol à excès d'eau temporaire, argileux, à gonflement et fissuration par temps humide/sec, issu d'alluvions volcaniques (basalte)	10	219 825	SC61		
							108	RANKOSOL peu acide calcimagnésique subsaturé issu de cornéenne	Sol peu épais, sablo-argileux à sableux, peu acide, riche en calcium et magnésium, issu de roche cristallophyllienne	20	219 815	SC57		
						121	SILANDOSOL mésosaturé issu de scories (basalte, Trachyandésite et trachyte) sous pelouse et forêt	ANDOSOL, limono-argilo-sableux à argilo-sableux, issu de scories volcaniques (basalte, trachyandésite, trachyte), sous prairie et forêt	5	217 369	SC76			
										217 396	SC77			
										35 000	RMQS 35000			
											Profils Puy de Mey			
										219 802	SC50			

Légendes et tableau de synthèse du RRP 63 : UCS-UTS et fosses associées

N° UCS 2019	N° UCS 2018	Nom de l'UCS 2021	Surface UCS (ha)	Alti min	Alti max	Alti moy	N° UTS	Nom scientifique de l'UTS (RP 2008)	N° UTS simplifié	% UTS/UCS	N° profil Donesol	N° profil
6217	/	Versants des rebords extérieurs à l'ouest des bassins des Limagnes, forestiers, sur granodiorite et cornéenne localement recouvertes par des projections volcaniques, de pentes fortes.	3230,8	488	976	720	100	BRUNISOL saturé peu acide calcimagnésique issu de granodiorite	Sol sableux à sablo-argileux, peu acide, issu de roche cristalline (granodiorite)	15	219 817	SC59
							102	RANKOSOL-SILANDOSOL peu acide subsaturé, calcimagnésique issu de granodiorite cumulative à amphibole	ANDOSOL peu épais, argilo-limono-sableux à sablo-argilo-limoneux, peu acide, issu de roche cristalline (granodiorite à amphibole)	48	219 816	SC58
							104	COLLUVIOSOL à hydromorphie variable, issu de granodiorite	Sol colluvial, argilo-limono-sableux à sablo-argilo-limoneux, à excès d'eau variable, issu de roche cristalline (granodiorite)	30	219 826	SC62
							106	REDOXISOL à propriétés verticales saturé neutre, issu de cornéenne et alluvions de basalte	Sol à excès d'eau temporaire, argileux, à gonflement et fissuration par temps humide/sec, issu d'alluvions volcaniques (basalte)	2	219 825	SC61
							108	RANKOSOL peu acide calcimagnésique subsaturé issu de cornéenne	Sol peu épais, sablo-argileux à sableux, peu acide, riche en calcium et magnésium, issu de roche cristallophylienne	3	219 815	SC57
							121	SILANDOSOL mésosaturé issu de scories (basalte, Trachyandésite et trachyte) sous pelouse et forêt	ANDOSOL, limono-argilo-sableux à argilo-sableux, issu de scories volcaniques (basalte, trachyandésite, trachyte), sous prairie et forêt	2	217 369	SC76
63 Sédiments périphériques aux Limagnes											217 396	SC77
											35 000	RMQS 35000
6311	/	Collines des rebords extérieurs à l'ouest des bassins des Limagnes, à usages mixtes, sur matériaux sédimentaires carbonatés ou non, de pentes modérées à faibles.	11906,4	397	1034	702	68	CALCOSOL à propriétés verticales probablement probablement LEPTISMECTISOL=	Sol calcaire argileux et sol peu épais très argileux, à gonflement et fissuration sous l'effet du climat	35	219 828	SC64
							330	BRUNISOL EUTRIQUE, argilo-sableux, de faible pente, issu des formations marno-gréseuses du Stampien détritique, sous cultures	Sol argilo-sableux, faiblement pentu, issu de marnes-gréseuses, cultivé	3	219 833	SC66
							325	RENDOSOL argilo-limoneux à argileux, graveleux, de pente moyenne à faible, issu de formations marno-calcaires oligocènes, sous landes et vignes	Sol calcaire peu épais, argilo-limoneux à argileux, graveleux, peu à moyennement pentu, issu de marnes-calcaires, sous lande et vigne	5	179 457	630805
							346	COLLUVIOSOL à horizon pierrique, argileux, graveleux, issu de colluvions volcaniques et marno-calcaires, de pentes moyennes, sous forêts et prairies	Sol colluvial, à horizon pierrique, argileux, graveleux, moyennement pentu, issu de colluvions volcaniques et marno-calcaires, sous forêt et prairie	25	219 829	SC65
										25	219 838	SC70
										25	106 958	158
							322	LITHOVERTISOL argilo-sableux, calcaire, de faible pente, issu des formations marno-calcaires oligocènes remaniées, sous cultures	Sol argileux, à gonflement et fissuration par temps humide/sec, argilo-sableux, calcaire, faiblement pentu, issu de marnes-calcaires, cultivé	15	107 060	146
										15	219 834	SC67
										15	107 031	136
							401	BRUNISOL, pierreux, argilo-sableux, faiblement carbonaté à non carbonaté, sous prairies et forêts	Sol pierreux, argilo-sableux, peu ou non carbonaté, sous prairie ou forêt	15	219 835	SC68
15	36 754	RMQS 36754										
15	34 239	246										
72	COLLUVIOSOL pierrique sur altérite rouge de migmatite	Sol colluvial, argilo-limoneux, pierreux, sur altérite de roche cristalline (migmatite)	2	106 912	38							
			2	107 070	232							
			2	172665	1363321							
											36 262	RMQS 36262
											107 075	262
											107 076	263
											172 762	1463321
											219 818	SC60
											/	Pas de profil
7	Plateaux du socle											
70	Vallées encaissées (Dordogne et Cher) et vallons											
701	Vallées encaissées											
7011	7101	Vallées encaissées du Cher, boisées et pâturées, cristallines, cristallophyliennes et volcano-sédimentaires, de pentes modérées à très fortes.	2530,4	366	746	490	412	RANKOSOL sableux, issu des matériaux du socle et matériaux volcano-sédimentaires, sous cultures, prairies et forêts	Sol peu épais, sableux, issu de roche cristalline ou volcano-sédimentaire, à usages mixtes	30	34 217	6
							34 221	66				
							34 254	8				
							34 259	69				
							37 062	RMQS 37062				
							219 805	SC51				
							219 814	SC56				
							426	LITHOSOL sableux, issu des matériaux du socle, sous forêts ou pâtures	Sol très peu épais, sableux, sous forêt ou prairie	20	34 296	45
430	BRUNISOL EUTRIQUE limono sableux à horizon pierrique en profondeur sur rhyolite sous culture, prairie et forêt	Sol limono-sableux, à horizon pierrique en profondeur, issu de roche volcanique (rhyolite), de prairie, sous forêt ou cultivé	20	186 947	RRPCOMBF24							
431	RANKOSOL eutriqué peu acide limono sableux sur rhyolite sous prairie et forêt	Sol peu épais, peu acide, limono-sableux, issu de roche volcanique (rhyolite), sous prairie et forêt	20	186 946	RRPCOMBF23							
451	FLUVIOSOL REDOXISOL limoneux peu acide sur colluvions alluvions sous prairie et forêt	Sol alluvial à excès d'eau temporaire, limoneux, peu acide, alluvio-colluvial, sous prairie et forêt	10	186 941	RRPCOMBF18							

Légendes et tableau de synthèse du RRP 63 : UCS-UTS et fosses associées

N° UCS 2019	N° UCS 2018	Nom de l'UCS 2021	Surface UCS (ha)	Alti min	Alti max	Alti moy	N° UTS	Nom scientifique de l'UTS (RP 2008)	N° UTS simplifié	% UTS/UCS	N° profil Donesol	N° profil					
7012	7206	Vallée encaissée de la Dordogne principalement boisée, cristalline, cristallophyllienne de pentes très fortes.	9468,0	531	1232	840	408	COLLUVIOSOL sablo-limoneux, alluvio-colluvial, issu des matériaux du socle et matériaux volcano-sédimentaires, sous cultures, prairies, et forêts	Sol alluvio-colluvial, sablo-limoneux, issu de roche cristalline, cristallophyllienne et de produits volcano-sédimentaires, à usages mixtes	20	34 154	9					
															34 167	44	
																34 181	210
																34 216	4
																34 246	27
																107 033	138
																34 217	6
																34 221	66
																34 254	8
																34 259	69
																37 062	RMQS 37062
																219 805	SC51
																219 814	SC56
														451	FLUVIOSOL REDOXISOL limoneux peu acide sur colluvions alluvions sous prairie et forêt	Sol alluvial à excès d'eau temporaire, limoneux, peu acide, alluvio-colluvial, sous prairie et forêt	11
							434	ALOCRISEL TYPIQUE acide sur roches cristallines et cristallophylliennes sous forêt	Sol acide, à toxicité aluminique potentielle, sablo-limoneux à argilo-limoneux, issu de roche cristalline ou cristallophyllienne, de forêt	20	186 837	RRPCOMBF8					
											186 933	RRPCOMBF15					
											186 957	RRPCOMBF28					
											216 782	SC34					
											186 939	RRPCOMBF16					
											216 760	SC33					
											67307/72806	RMQS LARODDE					
											41 982	RMQS 41982					
							99	ALUANDOSOL alusilandique issu de matériaux volcaniques en place ou déplacés (trachyte, trachyandésite, basalte) rajeuni en matériaux volcaniques par dépôts aériens (retombées scoriacées ou trachyte) sous prairie et forêt	ANDOSOL à toxicité aluminique potentielle (généralement en surface), limono-argilo-sableux à argilo-sableux, issu de roche volcanique (trachyte, trachyandesite, basalte, scories), sous prairie et forêt	6	217 276	SC71					
											217 145	SC39					
											50 500	RMQS 50500					
							78	BRUNISOL DYSTRIQUE, aluminique, hémiorganique, désaturé, à oligomull issu de micaschistes	Sol sableux à sablo-argileux, à toxicité aluminique potentielle, riche en matière organique, issu de roche cristallophyllienne (micaschiste)	3	216 759	SC14					
7013	/	Vallées encaissées (affluents de la Dordogne et du Cher), boisées, des massifs micaschisteux, de pentes fortes à très fortes.	1669,3	668	982	797	78	BRUNISOL DYSTRIQUE, aluminique, hémiorganique, désaturé, à oligomull issu de micaschistes	Sol sableux à sablo-argileux, à toxicité aluminique potentielle, riche en matière organique, issu de roche cristallophyllienne (micaschiste)	75	216 759	SC14					
							80	COLLUVIOSOL rédoxique	Sol colluvial, à excès d'eau temporaire en profondeur, issu de micaschiste	20	/	Pas de profil					
							437	REDUCTISOL TYPIQUE des fonds de vallons et vallées sous prairie et forêt	Sol à excès d'eau permanent, sablo-argilo-limoneux à argilo-limono-sableux, des fonds de vallons et vallées, sous prairie et forêt	5	186 919	RRPCOMBF13					
															184 549	RRPCOMBF1	
											186 951	RRPCOMBF25					
702	Vallons																
7021	105 et 7302 et 702	Vallons humides (de la Dordogne et du Cher) supérieurs à 650 m d'altitude, principalement pâturés, cristallins et cristallophylliens, de pentes très faibles à modérées.	7032,0	444	963	687	433	BRUNISOL EUTRIQUE sur granite et gneiss à usages mixtes	Sol sableux à sablo-argileux, issu de roche cristalline ou cristallophyllienne (granite ou gneiss), à usages mixtes	10	186 865	RRPCOMBF9					
															219 813	SC55	
																186 929	RRPCOMBF14
																186 955	RRPCOMBF26
							436	PLANOSOL peu acide surredoxique eutriqué sédimorphe limono argileux des fonds de vallons sous pâture	Sol à forte différenciation texturale, peu acide, à excès d'eau temporaire dès la surface, limono-argileux, de fond de vallon, sous prairie	10	186 848	RRPCOMBF7					
							437	REDUCTISOL TYPIQUE des fonds de vallons et vallées sous prairie et forêt	Sol à excès d'eau permanent, sablo-argilo-limoneux à argilo-limono-sableux, des fonds de vallons et vallées, sous prairie et forêt	40	186 919	RRPCOMBF13					
											184 549	RRPCOMBF1					
											186 951	RRPCOMBF25					
							450	COLLUVIOSOL à horizon rédoxique de profondeur sur gneiss sous culture et prairie	Sol colluvial, sableux à limono-sableux, à excès d'eau temporaire en profondeur, issu de roche cristallophyllienne (gneiss), sous prairie ou cultivé	30	186 940	RRPCOMBF17					
							451	FLUVIOSOL REDOXISOL limoneux peu acide sur colluvions alluvions sous prairie et forêt	Sol alluvial à excès d'eau temporaire, limoneux, peu acide, alluvio-colluvial, sous prairie et forêt	10	186 941	RRPCOMBF18					
							82	REDOXISOL-COLLUVIOSOL oligosaturé issu de colluvions de granite majoritaire et localement enrichi en projections volcaniques	Sol colluvial à excès d'eau temporaire, argileux, issu de colluvions de roche majoritairement cristalline (granite)	92	216 877	SC6					

Légendes et tableau de synthèse du RRP 63 : UCS-UTS et fosses associées

N° UCS 2019	N° UCS 2018	Nom de l'UCS 2021	Surface UCS (ha)	Alti min	Alti max	Alti moy	N° UTS	Nom scientifique de l'UTS (RP 2008)	N° UTS simplifié	% UTS/UCS	N° profil Donesol	N° profil
7023	/	Fonds de vallons humides (de la Dordogne et du Cher) supérieurs à 650 m d'altitude, pâturés, des massifs granitiques, de pentes très faibles à faibles.	1401,0	670	986	843	84	BRUNISOL DYSTRIQUE, à horizon A humifère, oligosaturé, issu d'altérite de granite cimenté, sous prairie	Sol limono-argilo-sableux à argilo-limono-sableux, riche en matière organique, issu de roche cristalline (granite), sous prairie	5	216 757	SC11
							437	REDUCTISOL TYPIQUE des fonds de vallons et vallées sous prairie et forêt	Sol à excès d'eau permanent, sablo-argilo-limoneux à argilo-limono-sableux, des fonds de vallons et vallées, sous prairie et forêt	3	186 919	RRPCOMBF13
											184 549	RRPCOMBF1
7024	/	Vallons humides (de la Dordogne et du Cher) supérieurs à 650 m d'altitude, pâturés et boisés, des massifs micaschisteux, de pentes faibles.	378,3	737	961	843	437	REDUCTISOL TYPIQUE des fonds de vallons et vallées sous prairie et forêt	Sol à excès d'eau permanent, sablo-argilo-limoneux à argilo-limono-sableux, des fonds de vallons et vallées, sous prairie et forêt	65	186 919	RRPCOMBF13
											184 549	RRPCOMBF1
											186 951	RRPCOMBF25
							92	BRUNISOL EUTRIQUE à DYSTRIQUE issu de micaschiste, sous prairies et cultures	Sol limono-argilo-sableux à argilo-limono-sableux, issu de roche cristallophyllienne (micaschiste), sous prairie ou cultivé	1	216 764	SC18
											216 769	SC28
											36 768	RMQS 36768
							80	COLLUVIOSOL rédoxique	Sol colluvial, à excès d'eau temporaire en profondeur, issu de micaschiste	30	/	Pas de profil
							73	HISTOSOL fibrique à saprique oligotrophe à mésotrophe, avec ou sans KTH issu de cypéracées ou sphaignes ou prèles sous prairie et forêt	Sol tourbeux, issu de végétation hygrophile (cypéracées, sphaignes, prèles), sous prairie ou forêt	4	217 017	SC29
											216 998	SC21
											220 977	PG_Histo_008
											220 978	PG_Histo_020
											220 979	PG_Histo_034
											220 980	PG_Histo_048
				220 981	PG_Histo_051							
				220 982	PG_Histo_074							
				220 983	PG_Histo_085							
				220 984	PG_Histo_065							
				220 985	PG_Histo_100							
71	Combrailles d'altitudes inférieures à 650-700 m											
7111	7102	Collines et plateaux des Combrailles inférieurs à 700 m d'altitude, pâturés et cultivés, cristallins et cristallophylliens, de pentes très faibles à modérées.	13987,2	416	702	614	412	RANKOSOL sableux, issu des matériaux du socle et matériaux volcano-sédimentaires, sous cultures, prairies et forêts	Sol peu épais, sableux, issu de roche cristalline ou volcano-sédimentaire, à usages mixtes	20	34 217	6
											34 221	66
											34 254	8
											34 259	69
											37 062	RMQS 37062
											219 805	SC51
											219 814	SC56
											186 865	RRPCOMBF9
433	BRUNISOL EUTRIQUE sur granite et gneiss à usages mixtes	Sol sableux à sablo-argileux, issu de roche cristalline ou cristallophyllienne (granite ou gneiss), à usages mixtes	30	219 813	SC55							
				186 929	RRPCOMBF14							
				186 955	RRPCOMBF26							
443	BRUNISOL aluminique en profondeur sur roches cristallines et cristallophylliennes sous culture et prairie	Sol sableux à argilo-limoneux, à toxicité aluminique potentielle en profondeur, issu de roches cristalline ou cristallophyllienne, sous prairie ou culture	20	186 803	RRPCOMBF3							
				186 807	RRPCOMBF4							
				186 944	RRPCOMBF21							
444	COLLUVIOSOL eutrique peu acide limono sableux sur granite sous cultures et prairies	Sol colluvial, peu acide, limono-sableux, issu de roche cristalline (granite), sous prairie et cultivé	20	186 942	RRPCOMBF19							
				186 945	RRPCOMBF22							
				43 261	RMQS 43261							
82	REDOXISOL-COLLUVIOSOL oligosaturé issu de colluvions de granite majoritaire et localement enrichi en projections volcaniques	Sol colluvial à excès d'eau temporaire, argileux, issu de colluvions de roche majoritairement cristalline (granite)	1	216 877	SC6							
450	COLLUVIOSOL à horizon rédoxique de profondeur sur gneiss sous culture et prairie	Sol colluvial, sableux à limono-sableux, à excès d'eau temporaire en profondeur, issu de roche cristallophyllienne (gneiss), sous prairie ou cultivé	5	186 940	RRPCOMBF17							
7112	7103	Collines et plateaux des Combrailles inférieurs à 700 m d'altitude, pâturés et cultivés, volcano sédimentaires, de pentes très faibles à modérées.	1042,2	447	606	541	430	BRUNISOL EUTRIQUE limono sableux à horizon pierrique en profondeur sur rhyolite sous culture, prairie et forêt	Sol limono-sableux, à horizon pierrique en profondeur, issu de roche volcanique (rhyolite), de prairie, sous forêt ou cultivé	55	186 947	RRPCOMBF24
							431	RANKOSOL eutrique peu acide limono sableux sur rhyolite sous prairie et forêt	Sol peu épais, peu acide, limono-sableux, issu de roche volcanique (rhyolite), sous prairie et forêt	45	186 946	RRPCOMBF23
7113	7104	Massifs à alvéoles des Combrailles inférieurs à 700 m d'altitude, pâturés et cultivés, majoritairement sur granite, de pentes faibles à modérées.	4007,6	435	692	558	412	RANKOSOL sableux, issu des matériaux du socle et matériaux volcano-sédimentaires, sous cultures, prairies et forêts	Sol peu épais, sableux, issu de roche cristalline ou volcano-sédimentaire, à usages mixtes	30	34 217	6
											34 221	66
											34 254	8
											34 259	69
											37 062	RMQS 37062
											219 805	SC51
											219 814	SC56
											186 865	RRPCOMBF9
											219 813	SC55
											186 929	RRPCOMBF14
				186 955	RRPCOMBF26							
				186 803	RRPCOMBF3							

Légendes et tableau de synthèse du RRP 63 : UCS-UTS et fosses associées

N° UCS 2019	N° UCS 2018	Nom de l'UCS 2021	Surface UCS (ha)	Alti min	Alti max	Alti moy	N° UTS	Nom scientifique de l'UTS (RP 2008)	N° UTS simplifié	% UTS/UCS	N° profil Donesol	N° profil
							443	BRUNISOL aluminique en profondeur sur roches cristallines et cristallophylliennes sous culture et prairie	Sol sableux à argilo-limoneux, à toxicité aluminique potentielle en profondeur, issu de roches cristalline ou cristallophyllienne, sous prairie ou culture	5	186 807	RRPCOMBF4
									186 944	RRPCOMBF21		
							450	COLLUVIOSOL à horizon rédoxique de profondeur sur gneiss sous culture et prairie	Sol colluvial, sableux à limono-sableux, à excès d'eau temporaire en profondeur, issu de roche cristallophyllienne (gneiss), sous prairie ou cultivé	15	186 940	RRPCOMBF17
7114	7112	Crêtes boisées des filons et colluvions de quartz des Combrailles inférieurs à 700 m d'altitude, de pentes très faibles à modérées.	50,5	620	723	681	434	ALOCRI SOL TYPIQUE acide sur roches cristallines et cristallophylliennes sous forêt	Sol acide, à toxicité aluminique potentielle, sablo-limoneux à argilo-limoneux, issu de roche cristalline ou cristallophyllienne, de forêt	10	186 837	RRPCOMBF8
									186 933	RRPCOMBF15		
									186 957	RRPCOMBF28		
									216 782	SC34		
									186 939	RRPCOMBF16		
									216 760	SC33		
		67307/72806	RMQS LARODDE									
		41 982	RMQS 41982									
							438	PODZOSOL OCRIQUE acide limono sableux enrichi en colluvions de quartz sous forêt	Sol ocreux acide poivre et sel (différencié), à toxicité aluminique potentielle, limono-sableux, à colluvions de quartz, sous forêt	15	186 958	RRPCOMBF29
							439	ORGANOSOL HOLORGANIQUE sur filon de quartz sous forêt	Sol très riche en matière organique, issu de filon de quartz, sous forêt	15	/	Pas de profil
							440	BRUNISOL à nappe perchée temporaire sur argile sous usages mixtes	Sol sableux à argilo-limono-sableux, à nappe perchée temporaire, issu d'argiles, à usages mixtes	30	186 760	RRPCOMBF2
							443	BRUNISOL aluminique en profondeur sur roches cristallines et cristallophylliennes sous culture et prairie	Sol sableux à argilo-limoneux, à toxicité aluminique potentielle en profondeur, issu de roches cristalline ou cristallophyllienne, sous prairie ou culture	30	186 803	RRPCOMBF3
											186 807	RRPCOMBF4
											186 944	RRPCOMBF21
72	Combrailles d'altitudes supérieures à 650-700 m											
721	Domaine cristallin et cristallophylien											
7211	7202	Collines et plateaux des Combrailles supérieurs à 650-700 m d'altitude, majoritairement pâturés et cultivés, cristallins et cristallophyliens, de pentes très faibles à fortes.	56882,1	309	985	703	434	ALOCRI SOL TYPIQUE acide sur roches cristallines et cristallophylliennes sous forêt	Sol acide, à toxicité aluminique potentielle, sablo-limoneux à argilo-limoneux, issu de roche cristalline ou cristallophyllienne, de forêt	15	186 837	RRPCOMBF8
									186 933	RRPCOMBF15		
									186 957	RRPCOMBF28		
									216 782	SC34		
									186 939	RRPCOMBF16		
									216 760	SC33		
									67307/72806	RMQS LARODDE		
									41 982	RMQS 41982		
											186 919	RRPCOMBF13
											184 549	RRPCOMBF1
				186 951	RRPCOMBF25							
				186 803	RRPCOMBF3							
				186 807	RRPCOMBF4							
				186 944	RRPCOMBF21							
							444	COLLUVIOSOL eutri que peu acide limono sableux sur granite sous cultures et prairies	Sol colluvial, peu acide, limono-sableux, issu de roche cristalline (granite), sous prairie et cultivé	15	186 942	RRPCOMBF19
											186 945	RRPCOMBF22
											43 261	RMQS 43261
							446	BRUNISOL eutri que peu acide limono-sableux sur granite sous prairies et cultures	Sol peu acide, limono-sableux, issu de roche cristalline (granite), sous prairie ou cultivé	25	186 956	RRPCOMBF27
											216 735	SC17
							86	BRUNISOL-REDOXISOL luvi que limono-argileux humifère issu d'altérite de diatexite à cordiérite	Sol à excès d'eau temporaire, lessivé (accumulation d'argiles en profondeur), limono-argileux, riche en matière organique, issu de roche cristallophyllienne (diatexite)	2	34 991	RMQS 34991
7212	7106	Ligne de crête et buttes des Combrailles supérieures à 650-700 m d'altitude, majoritairement boisées, cristallophylliennes et cristallines, de pentes modérées à très fortes.	2319,0	505	804	641	434	ALOCRI SOL TYPIQUE acide sur roches cristallines et cristallophylliennes sous forêt	Sol acide, à toxicité aluminique potentielle, sablo-limoneux à argilo-limoneux, issu de roche cristalline ou cristallophyllienne, de forêt	40	186 837	RRPCOMBF8
									186 933	RRPCOMBF15		
									186 957	RRPCOMBF28		
									216 782	SC34		
									186 939	RRPCOMBF16		
									216 760	SC33		
									67307/72806	RMQS LARODDE		
									41 982	RMQS 41982		
											186 803	RRPCOMBF3
											186 807	RRPCOMBF4
				186 942	RRPCOMBF19							
				186 945	RRPCOMBF22							
				43 261	RMQS 43261							
							448	LUVISOL-REDOXISOL dégradé acide sur anatexie sous forêts	Sol lessivé (accumulation d'argiles en profondeur) à excès d'eau temporaire, sableux à limono-argilo-sableux, acide, dégradé, issu de roche cristallophyllienne, sous forêt	10	186 959	RRPCOMBF30
722	Domaine des granites											

Légendes et tableau de synthèse du RRP 63 : UCS-UTS et fosses associées

N° UCS 2019	N° UCS 2018	Nom de l'UCS 2021	Surface UCS (ha)	Alti min	Alti max	Alti moy	N° UTS	Nom scientifique de l'UTS (RP 2008)	N° UTS simplifié	% UTS/UCS	N° profil Donesol	N° profil
7221	/	Plateaux et collines des Combrailles supérieurs à 800 m d'altitude, à usages mixtes, des massifs granitiques, de pentes très faibles à modérées.	5557,1	742	1004	887	82	REDOXISOL-COLLUVIOSOL oligosaturé issu de colluvions de granite majoritaire et localement enrichi en projections volcaniques	Sol colluvial à excès d'eau temporaire, argileux, issu de colluvions de roche majoritairement cristalline (granite)	1	216 877	SC6
							84	BRUNISOL DYSTRIQUE, à horizon A humifère, oligosaturé, issu d'altérite de granite cimenté, sous prairie	Sol limono-argilo-sableux à argilo-limono-sableux, riche en matière organique, issu de roche cristalline (granite), sous prairie	45	216 757	SC11
							88	ALOCRISEL TYPIQUE brun, à horizon A hémiorganique, désaturé, à oligomull, issu du granite de Gelles, sous forêt	Sol acide, à toxicité aluminique potentielle, argilo-limoneux à argilo-limono-sableux, à horizon de surface riche en matière organique, issu de roche cristalline (granite), sous forêt	35	216 758	SC12
							90	RANKOSOL aluminique	Sol peu épais, argilo-limoneux à argilo-limono-sableux, à toxicité aluminique potentielle, issu de granite	18	/	Pas de profil
							107	SILANDOSOL/COLLUVIOSOL issu de coulée ou projection de basalte sous prairie et forêt	ANDOSOL colluvial, sablo-argilo-limoneux à argilo-sableux, issu roche volcanique (basalte), de prairie ou forêt	1	217 221	SC48
723	Domaine des micaschistes											
7231	7203	Dôme d'échassières, boisé et pâturé, sur micaschiste, de pentes modérées à très fortes.	208,1	540	729	650	457	BRUNISOL luvique sur micaschistes très altérés sous usages mixtes	Sol lessivé (accumulation d'argiles en profondeur), sablo-argilo-limoneux à limono-argilo-sableux, issu de roche cristallophyllienne (micaschiste), à usages mixtes	100	34 230	Vichy P 60
7232	/	Plateaux et collines des Combrailles supérieurs à 700 m d'altitude, majoritairement pâturées, des massifs micaschisteux, de pentes très faibles à modérées.	13232,3	678	1011	847	78	BRUNISOL DYSTRIQUE, aluminique, hémiorganique, désaturé, à oligomull issu de micaschistes	Sol sableux à sablo-argileux, à toxicité aluminique potentielle, riche en matière organique, issu de roche cristallophyllienne (micaschiste)	25	216 759	SC14
							80	COLLUVIVOSOL rédoxique	Sol colluvial, à excès d'eau temporaire en profondeur, issu de micaschiste	3	/	
							92	BRUNISOL EUTRIQUE à DYSTRIQUE issu de micaschiste, sous prairies et cultures	Sol limono-argilo-sableux à argilo-limono-sableux, issu de roche cristallophyllienne (micaschiste), sous prairie ou cultivé	65	216 764	SC18
									216 769		SC28	
							94	RANKOSOL acide issu de micaschiste	Sol peu épais, argilo-limono-sableux à sablo-argilo-limoneux, acide, issu de roche cristallophyllienne (micaschiste)	7	/	Pas de profil
724	Domaine du Sillon houiller											
7241	7204	Versants du sillon houiller des Combrailles, boisés et pâturés, cristallins et cristallophylliens, de pentes modérées à très fortes.	1628,2	438	747	565	408	COLLUVIVOSOL sablo-limoneux, alluvio-colluvial, issu des matériaux du socle et matériaux volcano-sédimentaires, sous cultures, prairies, et forêts	Sol alluvio-colluvial, sablo-limoneux, issu de roche cristalline, cristallophyllienne et de produits volcano-sédimentaires, à usages mixtes	15	34 154	9
									34 167		44	
									34 181		210	
									34 216		4	
									34 246		27	
									107 033	138		
							412	RANKOSOL sableux, issu des matériaux du socle et matériaux volcano-sédimentaires, sous cultures, prairies et forêts	Sol peu épais, sableux, issu de roche cristalline ou volcano-sédimentaire, à usages mixtes	20	34 217	6
									34 221		66	
									34 254		8	
									34 259		69	
									37 062		RMQS 37062	
									219 805	SC51		
									219 814	SC56		
							434	ALOCRISEL TYPIQUE acide sur roches cristallines et cristallophylliennes sous forêt	Sol acide, à toxicité aluminique potentielle, sablo-limoneux à argilo-limoneux, issu de roche cristalline ou cristallophyllienne, de forêt	20	186 837	RRPCOMBF8
									186 933		RRPCOMBF15	
		186 957	RRPCOMBF28									
		216 782	SC34									
		186 939	RRPCOMBF16									
		216 760	SC33									
		67307/72806	RMQS LARODDE									
		41 982	RMQS 41982									
437	REDUCTISOL TYPIQUE des fonds de vallons et vallées sous prairie et forêt	Sol à excès d'eau permanent, sablo-argilo-limoneux à argilo-limono-sableux, des fonds de vallons et vallées, sous prairie et forêt	10	186 919	RRPCOMBF13							
		184 549		RRPCOMBF1								
		186 951		RRPCOMBF25								
443	BRUNISOL aluminique en profondeur sur roches cristallines et cristallophylliennes sous culture et prairie	Sol sableux à argilo-limoneux, à toxicité aluminique potentielle en profondeur, issu de roches cristalline ou cristallophyllienne, sous prairie ou culture	20	186 803	RRPCOMBF3							
		186 807		RRPCOMBF4								
		186 944		RRPCOMBF21								
447	BRUNISOL-REDOXISOL luvique peu acide sur colluvions sous prairies	Sol à excès d'eau temporaire, sableux à sablo-argileux, peu lessivé, peu acide, colluvial, sous prairie	15	186 811	RRPCOMBF5							
		186 903		RRPCOMBF11								
		Fossé du sillon houiller des Combrailles, majoritairement cultivé et pâturé volcano-					408	COLLUVIVOSOL sablo-limoneux, alluvio-colluvial, issu des matériaux du socle et matériaux volcano-sédimentaires, sous cultures, prairies, et forêts	Sol alluvio-colluvial, sablo-limoneux, issu de roche cristalline, cristallophyllienne et de produits volcano-sédimentaires, à usages mixtes	10	34 154	9
									34 167		44	
									34 181		210	
									34 216		4	
									34 246		27	
									107 033	138		
									186 919	RRPCOMBF13		
							437	REDUCTISOL TYPIQUE des fonds de vallons et vallées sous prairie et forêt	Sol à excès d'eau permanent, sablo-argilo-limoneux à argilo-limono-sableux, des fonds de vallons et vallées, sous prairie et forêt	10	184 549	RRPCOMBF1
									186 951		RRPCOMBF25	
442	NEOLUVISOL REDOXISOL sur schiste carbonneux et grès sous usages mixtes	Sol peu lessivé (accumulation d'argiles en profondeur) à excès d'eau temporaire, argilo-limoneux à argilo-limono-sableux, issu de roche cristallophyllienne riche en charbon, à usages mixtes	20	186 943	RRPCOMBF20							

Légendes et tableau de synthèse du RRP 63 : UCS-UTS et fosses associées

N° UCS 2019	N° UCS 2018	Nom de l'UCS 2021	Surface UCS (ha)	Alti min	Alti max	Alti moy	N° UTS	Nom scientifique de l'UTS (RP 2008)	N° UTS simplifié	% UTS/UCS	N° profil Donesol	N° profil					
7242	7205	Majoritairement culture et prairie, volcanique sédimentaire et cristallophyllien, de pentes très faibles à modérées.	4631,0	399	679	528	447	BRUNISOL-REDOXISOL luvique peu acide sur colluvions sous prairies	Sol à excès d'eau temporaire, sableux à sablo-argileux, peu lessivé, peu acide, colluvial, sous prairie	40	186 811	RRPCOMBF5					
															186 903	RRPCOMBF11	
							450	COLLUVIOSOL à horizon rédoxique de profondeur sur gneiss sous culture et prairie	Sol colluvial, sableux à limono-sableux, à excès d'eau temporaire en profondeur, issu de roche cristallophyllienne (gneiss), sous prairie ou cultivé	10	186 940	RRPCOMBF17					
							452	BRUNISOL acide eutriqué sur gneiss sous prairie et culture	Sol sableux à sablo-argileux, acide, issu de roche cristallophyllienne (gneiss), sous prairie ou culture	10	/	Pas de profil					
725	Socle et placages sédimentaires diffus																
7251	7301	Plateaux et collines des Combrailles, à usages mixtes, cristallins, cristallophylliens et à placages sablo argileux diffus, de pentes très faibles à modérées.	30114,8	522	827	724	411	BRUNISOL DYSTRIQUE (resaturé) leptique, sablo-argileux, issu des matériaux du socle, sous cultures, prairies et forêts	Sol , peu profond, sablo-argileux, issu de roche cristalline ou cristallophyllienne, à usages mixtes	10	34 165	42					
															34 209	5	
																34 240	15
																186 813	RRPCOMBF6
																219 808	SC54
																43 224	RMQS 43224
																186 873	RRPCOMBF10
																186 865	RRPCOMBF9
																219 813	SC55
																186 929	RRPCOMBF14
									186 955	RRPCOMBF26							
										186 837	RRPCOMBF8						
										186 933	RRPCOMBF15						
										186 957	RRPCOMBF28						
										216 782	SC34						
										186 939	RRPCOMBF16						
										216 760	SC33						
										67307/72806	RMQS LARODDE						
										41 982	RMQS 41982						
										186 837	RRPCOMBF8						
										186 933	RRPCOMBF15						
										186 957	RRPCOMBF28						
										216 782	SC34						
										186 939	RRPCOMBF16						
										216 760	SC33						
										67307/72806	RMQS LARODDE						
										41 982	RMQS 41982						
										186 760	RRPCOMBF2						
										186 942	RRPCOMBF19						
										186 945	RRPCOMBF22						
										43 261	RMQS 43261						
										186 811	RRPCOMBF5						
										186 903	RRPCOMBF11						
7252	7212	Crêtes boisées des filons et colluvions de quartz des Combrailles, sur quartz-argiles sableuses et socle, de pentes modérées.	101,9	708	791	738	434	ALOCRISEL TYPIQUE acide sur roches cristallines et cristallophylliennes sous forêt	Sol acide, à toxicité aluminique potentielle, sablo-limoneux à argilo-limoneux, issu de roche cristalline ou cristallophyllienne, de forêt	30	186 837	RRPCOMBF8					
															186 933	RRPCOMBF15	
																186 957	RRPCOMBF28
																216 782	SC34
																186 939	RRPCOMBF16
																216 760	SC33
																67307/72806	RMQS LARODDE
																41 982	RMQS 41982
										186 958	RRPCOMBF29						
										/	Pas de profil						
										186 760	RRPCOMBF2						
										186 803	RRPCOMBF3						
										186 807	RRPCOMBF4						
										186 944	RRPCOMBF21						
73	Plateaux du socle souvent recouverts de dépôts glaciaires volcaniques																
							432	RANKOSOL eutriqué limono sableux sur gneiss à usages mixtes	Sol peu épais, limono-sableux, issu de roche cristalline, à usages mixtes	5	186 873	RRPCOMBF10					
							75	REDOXISOL réductique, andique, mésosaturé issu d'alluvions mixtes (volcaniques et parfois socle) sous prairie et forêt	Sol à excès d'eau temporaire et nappe permanente en profondeur, volcanique, argilo-limono-sableux à sablo-argileux, issu d'alluvions mixtes (volcaniques et parfois socle), sous prairie et forêt	10	217 005	SC23					
							73	HISTOSOL fibrique à saprique oligotrophe à mésotrophe, avec ou sans KTH	Sol tourbeux, issu de végétation hygrophile (cypéracées, sphaignes, prêles), sous	5	217 059	SC44					
											217 017	SC29					
											216 998	SC21					
											220 977	PG_Histo_008					
											220 978	PG_Histo_020					
											220 979	PG_Histo_034					
											220 980	PG_Histo_048					

Légendes et tableau de synthèse du RRP 63 : UCS-UTS et fosses associées

N° UCS 2019	N° UCS 2018	Nom de l'UCS 2021	Surface UCS (ha)	Alti min	Alti max	Alti moy	N° UTS	Nom scientifique de l'UTS (RP 2008) issu de cyperacees ou sphaignes ou preies sous prairie et foret	N° UTS simplifié prairie ou foret	% UTS/UCS	N° profil Donesol	N° profil
7311	/	Plateaux ondulés du socle à l'ouest des Limages souvent recouverts de dépôts glaciaires volcaniques , sous prairies, pâtures et forêts, de pentes faibles à fortes. Fait corrigé	25927,6	629	1339	986	433	BRUNISOL EUTRIQUE sur granite et gneiss à usages mixtes	Sol sableux à sablo-argileux, issu de roche cristalline ou cristallophyllienne (granite ou gneiss), à usages mixtes	5	220 981 220 982 220 983 220 984 220 985	PG_Histo_051 PG_Histo_074 PG_Histo_085 PG_Histo_065 PG_Histo_100
										186 865	RRPCOMBF9	
										219 813	SC55	
										186 929	RRPCOMBF14	
										186 955	RRPCOMBF26	
							117	ALUANDOSOL à horizon pierreux de profondeur issu de produits glaciaires mixtes sous prairie et forêt	ANDOSOL à toxicité aluminique potentielle, sablo-argilo-limoneux à argilo-limono-sableux, à horizon pierreux de profondeur, issu de produits glaciaires, sous prairie et forêt	10	217 275	SC49
							125	ALUANDOSOL pierreux, issu de produits glaciaires mixtes sous forêt	ANDOSOL à toxicité aluminique potentielle, sableux à argileux, pierreux, issu de produits glaciaires, de prairie et forêt	5	216 803	SC35
							127	BRUNISOL andique issu de produits glaciaires mixtes sous prairie et forêt	Sol volcanique, issu de produits glaciaires, sous prairie et forêt	10	35 209	RMQS 35209
										216 829	SC36	
										186 837	RRPCOMBF8	
										186 933	RRPCOMBF15	
										186 957	RRPCOMBF28	
										216 782	SC34	
										186 939	RRPCOMBF16	
										216 760	SC33	
										67307/72806	RMQS LARODDE	
										41 982	RMQS 41982	
										216 879	SC7	
										216 886	SC13	
			216 953	SC20								
			36 770	RMQS 36770								
			217 152	SC45								
			217 004	SC22								
			85 915	RMQS 85915								
			217 276	SC71								
			217 145	SC39								
			50 500	RMQS 50500								
7312	/	Plateaux ondulés du socle de l'Artense souvent recouverts de dépôts glaciaires volcaniques, sous forêt, de pentes fortes. Fait corrigé	2468,7	792	1042	926	432	RANKOSOL eutriqué limono sableux sur gneiss à usages mixtes	Sol peu épais, limono-sableux, issu de roche cristalline, à usages mixtes	5	186 873	RRPCOMBF10
							75	REDOXISOL réductique, andique, mésosaturé issu d'alluvions mixtes (volcaniques et parfois socle) sous prairie et forêt	Sol à excès d'eau temporaire et nappe permanente en profondeur, volcanique, argilo-limono-sableux à sablo-argileux, issu d'alluvions mixtes (volcaniques et parfois socle), sous prairie et forêt	6	217 005	SC23
										217 059	SC44	
										217 017	SC29	
										216 998	SC21	
										220 977	PG_Histo_008	
										220 978	PG_Histo_020	
										220 979	PG_Histo_034	
										220 980	PG_Histo_048	
										220 981	PG_Histo_051	
										220 982	PG_Histo_074	
										220 983	PG_Histo_085	
										220 984	PG_Histo_065	
										220 985	PG_Histo_100	
117	ALUANDOSOL à horizon pierreux de profondeur issu de produits glaciaires mixtes sous prairie et forêt	ANDOSOL à toxicité aluminique potentielle, sablo-argilo-limoneux à argilo-limono-sableux, à horizon pierreux de profondeur, issu de produits glaciaires, sous prairie et forêt	10	217 275	SC49							
125	ALUANDOSOL pierreux, issu de produits glaciaires mixtes sous forêt	ANDOSOL à toxicité aluminique potentielle, sableux à argileux, pierreux, issu de produits glaciaires, de prairie et forêt	40	216 803	SC35							
			186 837	RRPCOMBF8								
			186 933	RRPCOMBF15								
			186 957	RRPCOMBF28								
			216 782	SC34								
			186 939	RRPCOMBF16								
434	ALOCRISEL TYPIQUE acide sur roches cristallines et cristallophylliennes sous forêt	Sol acide, à toxicité aluminique potentielle, sablo-limoneux à argilo-limoneux, issu de roche cristalline ou cristallophyllienne, de forêt	35									

Légendes et tableau de synthèse du RRP 63 : UCS-UTS et fosses associées

N° UCS 2019	N° UCS 2018	Nom de l'UCS 2021	Surface UCS (ha)	Alti min	Alti max	Alti moy	N° UTS	Nom scientifique de l'UTS (RP 2008)	N° UTS simplifié	% UTS/UCS	N° profil		
											N° profil Donesol	N° profil	
											216 760	SC33	
											67307/72806	RMQS LARODDE	
											41 982	RMQS 41982	
8	Formations sédimentaires et placages sablo-argileux à matériaux mixtes												
81													
811	Zone de Saint Maurice de Pionsat-Roche d'Agoux												
8111	7111	Collines et plateaux de la Roche d'Agoux, à usages mixtes, sur des formations sédimentaires et placages sablo-argileux, de pentes modérées à faibles.	1228,9	546	727	635	440	BRUNISOL à nappe perchée temporaire sur argile sous usages mixtes	Sol sableux à argilo-limono-sableux, à nappe perchée temporaire, issu d'argiles, à usages mixtes	60	186 760	RRPCOMBF2	
							441	LUVISOL DEGRADE sur paléosol en place ou colluvionné sous usages mixtes	Sol lessivé (accumulation d'argiles en profondeur) dégradé, sableux à limono-argilo-sableux, sur paléosol, à usages mixtes	10	83 241	Profil RRP 21	
							456	BRUNISOL EUTRIQUE luvique à horizon rédoxique de profondeur sur argiles barriolées sous usages mixtes	Sol sableux à sablo-argileux, peu lessivé (accumulation d'argiles en profondeur), à excès d'eau temporaire en profondeur, issu d'argiles barriolées, à usages mixtes	30	34 674	profil Vichy 3	
34 677	profil Vichy 47												
34 679	profil Vichy 98												
812	Bassins sédimentaires éparpillés												
8121	7211	Plateaux et collines des bassins sédimentaires éparpillés à l'ouest des Limagnes, à usages mixtes, sur placages sablo-argileux et roches volcano-sédimentaires, de pentes modérées à faibles.	6882,5	380	863	598	431	RANKOSOL eutrique peu acide limono sableux sur rhyolite sous prairie et forêt	Sol peu épais, peu acide, limono-sableux, issu de roche volcanique (rhyolite), sous prairie et forêt	5	186 946	RRPCOMBF23	
							437	REDUCTISOL TYPIQUE des fonds de vallons et vallées sous prairie et forêt	Sol à excès d'eau permanent, sablo-argilo-limoneux à argilo-limono-sableux, des fonds de vallons et vallées, sous prairie et forêt	20	186 919	RRPCOMBF13	
											184 549	RRPCOMBF1	
											186 951	RRPCOMBF25	
							440	BRUNISOL à nappe perchée temporaire sur argile sous usages mixtes	Sol sableux à argilo-limono-sableux, à nappe perchée temporaire, issu d'argiles, à usages mixtes	35	186 760	RRPCOMBF2	
							441	LUVISOL DEGRADE sur paléosol en place ou colluvionné sous usages mixtes	Sol lessivé (accumulation d'argiles en profondeur) dégradé, sableux à limono-argilo-sableux, sur paléosol, à usages mixtes	10	83 241	101339F	
456	BRUNISOL EUTRIQUE luvique à horizon rédoxique de profondeur sur argiles barriolées sous usages mixtes	Sol sableux à sablo-argileux, peu lessivé (accumulation d'argiles en profondeur), à excès d'eau temporaire en profondeur, issu d'argiles barriolées, à usages mixtes	30	34 674	profil Vichy 3								
				34 677	profil Vichy 47								
				34 679	profil Vichy 98								
813	Dépression de Montel de Gelat												
8131	7303	Dépression de Montel le Gelat, pâturée, sur placages sablo-argileux et granite, de pentes faibles à modérées.	622,3	658	701	670	433	BRUNISOL EUTRIQUE sur granite et gneiss à usages mixtes	Sol sableux à sablo-argileux, issu de roche cristalline ou cristallophyllienne (granite ou gneiss), à usages mixtes	30	186 865	RRPCOMBF9	
							437	REDUCTISOL TYPIQUE des fonds de vallons et vallées sous prairie et forêt	Sol à excès d'eau permanent, sablo-argilo-limoneux à argilo-limono-sableux, des fonds de vallons et vallées, sous prairie et forêt		30	219 813	SC55
												186 929	RRPCOMBF14
										186 955		RRPCOMBF26	
							440	BRUNISOL à nappe perchée temporaire sur argile sous usages mixtes	Sol sableux à argilo-limono-sableux, à nappe perchée temporaire, issu d'argiles, à usages mixtes	40	186 919	RRPCOMBF13	
184 549	RRPCOMBF1												
										186 951	RRPCOMBF25		
814	Bassin d'Olby												
8141	/	Bassin sédimentaire d'Olby, sous prairies, sur sables argileux et argiles sableuses, de pentes très faibles à très fortes.	1327,1	697	836	762	62	COLLUVIOSOL brunifié, subsaturé, issu de colluvions mixtes (granite et/ou gneiss et volcaniques)	Sol colluvial, limono-sableux à limono-argilo-sableux, issu de colluvions mixtes (granite et/ou gneiss et volcaniques)	40	216 818	SC27	
							64	BRUNISOL EUTRIQUE magnésique subsaturé issu d'argile sableuse	Sol sableux à sablo-argileux, riche en magnésium, issu d'argiles sableuses	45	216 776	SC30	

Légendes et tableau de synthèse du RRP 63 : UCS-UTS et fosses associées

N° UCS 2019	N° UCS 2018	Nom de l'UCS 2021 pentes des talus et des fortes.	Surface UCS (ha)	Alti min	Alti max	Alti moy	N° UTS	Nom scientifique de l'UTS (RP 2008)	N° UTS simplifié	% UTS/UCS	N° profil Donesol	N° profil						
							440	BRUNISOL à nappe perchée temporaire sur argile sous usages mixtes	Sol sableux à argilo-limono-sableux, à nappe perchée temporaire, issu d'argiles, à usages mixtes	15	186 760	RRPCOMBF2						
815	Dépôts sédimentaires ponctuels entre Sauves et Perpezat																	
8151	/	Collines et dépressions entre St Sauves et Perpezat, sous prairies, sur matériaux divers oligocènes- glaciaires et socle, de pentes faibles à modérées.	3380,9	720	1067	857	75	REDOXISOL réductique, andique, mésosaturé issu d'alluvions mixtes (volcaniques et parfois socle) sous prairie et forêt	Sol à excès d'eau temporaire et nappe permanente en profondeur, volcanique, argilo-limono-sableux à sablo-argileux, issu d'alluvions mixtes (volcaniques et parfois socle), sous prairie et forêt	5	217 005	SC23						
							64	BRUNISOL EUTRIQUE magnésique subsaturé issu d'argile sableuse	Sol sableux à sablo-argileux, riche en magnésium, issu d'argiles sableuses	5	217 059	SC44						
							440	BRUNISOL à nappe perchée temporaire sur argile sous usages mixtes	Sol sableux à argilo-limono-sableux, à nappe perchée temporaire, issu d'argiles, à usages mixtes	5	216 776	SC30						
							433	BRUNISOL EUTRIQUE sur granite et gneiss à usages mixtes	Sol sableux à sablo-argileux, issu de roche cristalline ou cristallophyllienne (granite ou gneiss), à usages mixtes	5	186 760	RRPCOMBF2						
											186 865	RRPCOMBF9						
											219 813	SC55						
																	186 929	RRPCOMBF14
																		186 955
79	ALUANDOSOL alusilandique issu de dépôts d'origine glaciaire sous prairie et forêt	ANDOSOL à toxicité aluminique potentielle (généralement en surface), argilo-limoneux à sablo-argilo-limoneux, issu de produits glaciaires, sous prairie ou forêt	40	217 027	SC46													
77	SILANDOSOL issu de matériaux volcaniques en place ou déplacés (trachyandésite, basalte et hyalocalstites) sous prairie et forêt	ANDOSOL, limoneux à limono-argilo-sableux, issu de roche volcanique (trachyandésite, basalte, hyaloclastite), sous prairie et forêt	40	216 879	SC7													
				216 886	SC13													
				216 953	SC20													
				36 770	RMQS 36770													
				217 152	SC45													
				217 004	SC22													
										85 915	RMQS 85915							
9	Volcanisme à l'ouest des Limagnes																	
90	Vallées et vallons																	
901	Vallons humides associés aux dépôts d'origine glaciaire																	
9012	/	Fond des vallées et vallons humides à l'ouest des Limagnes, sous pâtures et forêts, sur des matériaux volcaniques ou associés aux dépôts glaciaires et au socle, de pentes faibles.	2952,7	494	1456	1029	75	REDOXISOL réductique, andique, mésosaturé issu d'alluvions mixtes (volcaniques et parfois socle) sous prairie et forêt	Sol à excès d'eau temporaire et nappe permanente en profondeur, volcanique, argilo-limono-sableux à sablo-argileux, issu d'alluvions mixtes (volcaniques et parfois socle), sous prairie et forêt	60	217 005	SC23						
																217 059	SC44	
							77	SILANDOSOL issu de matériaux volcaniques en place ou déplacés (trachyandésite, basalte et hyalocalstites) sous prairie et forêt	ANDOSOL, limoneux à limono-argilo-sableux, issu de roche volcanique (trachyandésite, basalte, hyaloclastite), sous prairie et forêt	5	216 879	SC7						
											216 886	SC13						
											216 953	SC20						
											36 770	RMQS 36770						
											217 152	SC45						
											217 004	SC22						
																	85 915	RMQS 85915
							79	ALUANDOSOL alusilandique issu de dépôts d'origine glaciaire sous prairie et forêt	ANDOSOL à toxicité aluminique potentielle (généralement en surface), argilo-limoneux à sablo-argilo-limoneux, issu de produits glaciaires, sous prairie ou forêt	5	217 027	SC46						
73	HISTOSOL fibrique à saprique oligotrophe à mésotrophe, avec ou sans KTH issu de cypéracées ou sphaignes ou prêles sous prairie et forêt	Sol tourbeux, issu de végétation hygrophile (cypéracées, sphaignes, prêles), sous prairie ou forêt	5	217 017	SC29													
				216 998	SC21													
				220 977	PG_Histo_008													
				220 978	PG_Histo_020													
				220 979	PG_Histo_034													
				220 980	PG_Histo_048													
				220 981	PG_Histo_051													
				220 982	PG_Histo_074													
				220 983	PG_Histo_085													
	220 984	PG_Histo_065																
	220 985	PG_Histo_100																
123	REDOXISOL andique sous prairie et forêt	Sol à excès d'eau temporaire volcanique, sableux à argileux, sous prairie et forêt	25	217 026	SC38													
9013	Zones à tourbières																	
9013	/	Cuvettes et fonds de vallons humides (tourbières non projectées) à l'ouest des Limagnes, pâturés ou boisés, sur matériaux volcaniques ou glaciaires, de pentes faibles.	1095,9	731	1448	1053	75	REDOXISOL réductique, andique, mésosaturé issu d'alluvions mixtes (volcaniques et parfois socle) sous prairie et forêt	Sol à excès d'eau temporaire et nappe permanente en profondeur, volcanique, argilo-limono-sableux à sablo-argileux, issu d'alluvions mixtes (volcaniques et parfois socle), sous prairie et forêt	10	217 005	SC23						
																217 059	SC44	
							77	SILANDOSOL issu de matériaux volcaniques en place ou déplacés (trachyandésite, basalte et hyalocalstites) sous prairie et forêt	ANDOSOL, limoneux à limono-argilo-sableux, issu de roche volcanique (trachyandésite, basalte, hyaloclastite), sous prairie et forêt	5	216 879	SC7						
											216 886	SC13						
											216 953	SC20						
											36 770	RMQS 36770						
											217 152	SC45						
											217 004	SC22						
																	85 915	RMQS 85915
							79	ALUANDOSOL alusilandique issu de dépôts d'origine glaciaire sous prairie et forêt	ANDOSOL à toxicité aluminique potentielle (généralement en surface), argilo-limoneux à sablo-argilo-limoneux, issu de produits glaciaires, sous prairie ou forêt	5	217 027	SC46						
											217 017	SC29						
											216 998	SC21						
											220 977	PG_Histo_008						
											220 978	PG_Histo_020						

Légendes et tableau de synthèse du RRP 63 : UCS-UTS et fosses associées

N° UCS 2019	N° UCS 2018	Nom de l'UCS 2021	Surface UCS (ha)	Alti min	Alti max	Alti moy	N° UTS	Nom scientifique de l'UTS (RP 2008)	N° UTS simplifié	% UTS/UCS	N° profil Donesol	N° profil
							73	HISTOSOL fibrique à saprique oligotrophe à mésotrophe, avec ou sans KTH issu de cypéracées ou sphaignes ou prèles sous prairie et forêt	Sol tourbeux, issu de végétation hygrophile (cypéracées, sphaignes, prèles), sous prairie ou forêt	80	220 979 220 980 220 981 220 982 220 983 220 984 220 985	PG_Histo_034 PG_Histo_048 PG_Histo_051 PG_Histo_074 PG_Histo_085 PG_Histo_065 PG_Histo_100
9014	/	Vallées encaissées des affluents de l'Allier à l'ouest des limagnes, boisées, sur socle avec des influences volcaniques, de pentes fortes.	10839,4	468	1270	823	76	VIOSOL brunifié aluminique à horizon pierreux oligosaturé magnésien, issu de g	Sol colluvial, sableux à sablo-argileux, à toxicité aluminique potentielle, issu de granite	40	220958	SC52
							412	RANKOSOL sableux, issu des matériaux du socle et matériaux volcano-sédimentaires, sous cultures, prairies et forêts	Sol peu épais, sableux, issu de roche cristalline ou volcano-sédimentaire, à usages mixtes	40	34 217	6
											34 221	66
											34 254	8
											34 259	69
											37 062	RMQS 37062
							219 805	SC51				
							219 814	SC56				
							98	FLUVIOSOL TYPIQUE saturé andique calcimagésique	Sol alluvial, argilo-limoneux à limono-argilo-sableux, volcanique, riche en calcium et magnésium	10	219 827	SC63
							408	COLLUVIOSOL sablo-limoneux, alluvio-colluvial, issu des matériaux du socle et matériaux volcano-sédimentaires, sous cultures, prairies, et forêts	Sol alluvio-colluvial, sablo-limoneux, issu de roche cristalline, cristallophyllienne et de produits volcano-sédimentaires, à usages mixtes	5	34 154	9
											34 167	44
											34 181	210
34 216	4											
34 246	27											
107 033	138											
77	SILANDOSOL issu de matériaux volcaniques en place ou déplacés (trachyandésite, basalte et hyaloclastites) sous prairie et forêt	ANDOSOL, limoneux à limono-argilo-sableux, issu de roche volcanique (trachyandésite, basalte, hyaloclastite), sous prairie et forêt	3	216 879	SC7							
				216 886	SC13							
				216 953	SC20							
				36 770	RMQS 36770							
				217 152	SC45							
				217 004	SC22							
				85 915	RMQS 85915							
95	SILANDOSOL issu de matériaux volcaniques en place ou déplacés (trachyte, trachyandésite, basalte) rajeuni en matériaux volcaniques par dépôts aériens (retombées scoriacées ou trachyte) sous prairie et forêt sous prairie et forêt	ANDOSOL, argilo-limoneux à argileux, issu de roches ou retombées volcaniques (trachyte, trachyandésite, basalte, scories), sous prairie et forêt	2	217 096	SC26							
				217 084	SC24							
				217 277	SC72							
				217 114	SC26BIS							
				217 138	SC37							
				217 146	SC40							
				/	Soubrand-Colin Les Chirouzes*							
91	Volcanisme de la Chaîne des Puys											
9111	/	Cônes de scories et dômes de la Chaîne des Puys, des zones d'estives et forestières, sur basalte-trachyandésite et trachyte, de pentes moyennes à fortes.	5465,0	755	1462	981	111	Roche nue	Roche nue apparente	2	/	Pas de profil
							113	VITRANDOSOL	ANDOSOL vitreux, issu de roche volcanique	2	/	Pas de profil
							115	ALUANDOSOL	ANDOSOL à toxicité aluminique potentielle, sableux à sablo-argileux, issu de roche volcanique	1	224 008	Hétier Puy de Dôme
							119	ALUANDOSOL alusilandique issu de dépôts trachytique sous pelouse et forêt	ANDOSOL à toxicité aluminique potentielle (généralement en surface), sableux à argilo-limono-sableux, issu de roche volcanique (trachyte), de prairie et forêt	15	/	RENECOFOR EPC 63
							121	SILANDOSOL méso saturé issu de scories (basalte, Trachyandésite et trachyte) sous pelouse et forêt	ANDOSOL, limono-argilo-sableux à argilo-sableux, issu de scories volcaniques (basalte, trachyandésite, trachyte), sous prairie et forêt	80	217 369	SC76
217 396	SC77											
35 000	RMQS 35000											
/	Profils Puy de Mey											
9112	/	Plateaux inclinés des coulées et retombées de la Chaîne des Puys, sous prairies et boisés, sur basalte-trachyandésite et trachyte, de pentes faibles à modérées.	14559,2	624	1082	889	66	SILANDOSOL eutrique leptique issu de retombées de la Chaîne des Puys	ANDOSOL, limoneux à limono-argileux, peu épais, issu de roche volcanique de la Chaîne des Puys	75	216 911	SC15
							402	RANKOSOL andique sablo-argileux, sous prairies et forêts	Sol peu épais, volcanique, sablo-argileux, sous prairie ou forêt	5	/	Pas de profil
							70	COLLUVIOSOL issu de colluvions de granite sur coulée de basalte	Sol colluvial, limoneux, issu de colluvions de roche cristalline (granite) sur roche volcanique (basalte)	5	/	Profils ORE Theix moine Berzet st Genes champannelle
							74	SILANDOSOL dystrique, hémiorganique, oligosaturé, issu de coulée de basalte scoriacée d'altitude > 800 m	ANDOSOL, limoneux à argileux, montagnard, riche en matière organique, issu de roche volcanique	10	217 093	SC25
											61067/72874	RMQS Saint Ours
							103	BRUNISOL andique saturé, calcimagésique issu de matériaux volcaniques en place ou déplacés (coulée ou scories) sous prairie et forêt	Sol volcanique, sablo-argilo-limoneux à argilo-limono-sableux, riche en calcium et magnésium, issu de roche volcanique, sous prairie ou forêt	5	217 024	SC31
217 039	SC41											
216 986	SC74											
216 912	SC16											
92	Volcanisme des Monts Dore											
							61	RANKOSOL ALUANDOSOL hémiorganique issu de matériaux mixte volcaniques sous prairie	ANDOSOL peu épais à toxicité aluminique potentielle, limoneux, riche en matière organique, issu de produits mixtes volcaniques	5	216 874	SC4
							63	ALUANDOSOL alusilandique hémiorganique issu de matériaux volcaniques en place ou déplacés (trachyandésite, basalte et hyaloclastites) sous prairie et forêt	ANDOSOL à toxicité aluminique potentielle (généralement en surface), argileux à argilo-limoneux, riche en matière organique, issu de roche volcanique (trachyandésite, basalte, hyaloclastite), sous prairie ou forêt	34	216 858	SC3
											216 927	SC19
											224 710	RNNCS6
							65	FLUVIOSOL-REDOXISOLandique issu d'alluvions d'origine volcanique mixte sous prairie et forêt	Sol alluvial à excès d'eau temporaire, issu d'alluvions volcaniques, sous prairie ou forêt	3	221 001	RNNCS4
										224 711	RNNCS7	

Légendes et tableau de synthèse du RRP 63 : UCS-UTS et fosses associées

N° UCS 2019	N° UCS 2018	Nom de l'UCS 2021	Surface UCS (ha)	Alti min	Alti max	Alti moy	N° UTS	Nom scientifique de l'UTS (RP 2008)	N° UTS simplifié	% UTS/UCS	N° profil Donesol	N° profil
9211	/	Sommets et plateaux volcaniques du massif du Sancy > à 1150 m d'altitude, des estives et forêts, sur matériaux volcaniques divers, de pentes fortes à faibles.	17441,6	1022	1802	1302	67	ALUANDOSOL-CULLUVIUSOL issu de matériaux volcaniques (trachyandésite, basalte) sous prairie et forêt	ANDOSOL colluvial, argilo-limono-sableux à argilo-sableux, issu de roche volcanique (trachyandésite, basalte), sous prairie ou forêt	25	183 955	CHASTREIX 2013 P1
							69	SILANDOSOL issu de scories basaltiques et hyaloclastites sous prairie et forêt	ANDOSOL, limono-argilo-sableux, issu de roche volcanique (basalte, hyaloclastite), sous prairie ou forêt	1	224 007	RNNCS9
							71	ALUANDOSOL hémiorganique issu de trachyandésite sous prairie et forêt	ANDOSOL à toxicité aluminique potentielle, sablo-argilo-limoneux à argilo-limono-sableux, riche en matière organique, issu de roche volcanique (trachyandésite), sous prairie ou forêt	30	183 961	CHASTREIX 2013 P2
							73	HISTOSOL fibrique à saprique oligotrophe à mésotrophe, avec ou sans KTH issu de cypéracées ou sphaignes ou prêles sous prairie et forêt	Sol tourbeux, issu de végétation hygrophile (cypéracées, sphaignes, prêles), sous prairie ou forêt	2	183 964	CHASTREIX 2013 P3
											216 945	SC3 BIS
											217 017	SC29
											216 998	SC21
											220 978	PG_Histo_020
											220 979	PG_Histo_034
											220 980	PG_Histo_048
											220 981	PG_Histo_051
											220 982	PG_Histo_074
											220 983	PG_Histo_085
220 984	PG_Histo_065											
220 985	PG_Histo_100											
220 977	PG_Histo_008											
9212	/	Coulées et épanchages volcaniques ou glaciaires du massif du Sancy à moins de 1150 m d'altitude, sous prairies, pâtures et forêts, sur matériaux volcaniques divers, de pentes moyennes à faibles et localement fortes.	22595,6	751	1182	976	77	SILANDOSOL issu de matériaux volcaniques en place ou déplacés (trachyandésite, basalte et hyaloclastites) sous prairie et forêt	ANDOSOL, limoneux à limono-argilo-sableux, issu de roche volcanique (trachyandésite, basalte, hyaloclastite), sous prairie et forêt	35	216 879	SC7
							79	ALUANDOSOL alusilandique issu de dépôts d'origine glaciaire sous prairie et forêt	ANDOSOL à toxicité aluminique potentielle (généralement en surface), argilo-limoneux à sablo-argilo-limoneux, issu de produits glaciaires, sous prairie ou forêt	60	216 886	SC13
											216 953	SC20
											36 770	RMQS 36770
											217 152	SC45
											217 004	SC22
											85 915	RMQS 85915
							73	HISTOSOL fibrique à saprique oligotrophe à mésotrophe, avec ou sans KTH issu de cypéracées ou sphaignes ou prêles sous prairie et forêt	Sol tourbeux, issu de végétation hygrophile (cypéracées, sphaignes, prêles), sous prairie ou forêt	2	217 017	SC29
											220 977	PG_Histo_008
											220 978	PG_Histo_020
											220 979	PG_Histo_034
											220 980	PG_Histo_048
											220 981	PG_Histo_051
220 982	PG_Histo_074											
75	REDOXISOL réductique, andique, mésosaturé issu d'alluvions mixtes (volcaniques et parfois socle) sous prairie et forêt	Sol à excès d'eau temporaire et nappe permanente en profondeur, volcanique, argilo-limono-sableux à sablo-argileux, issu d'alluvions mixtes (volcaniques et parfois socle), sous prairie et forêt	2	220 983	PG_Histo_085							
				220 984	PG_Histo_065							
				220 985	PG_Histo_100							
				216 998	SC21							
101	REDUCTISOL TYPIQUE à horizon A humifère, subsaturé, issu d'alluvions du socle	Sol à excès d'eau permanent, argilo-limoneux à argileux, alluvial, riche en matière organique en surface	1	217 005	SC23							
9213	/	Vallées et sommets des Monts Dore, sous forêts et estives, sur produits volcaniques pyroclastiques, de pentes fortes à très fortes et localement faibles.	3615,1	842	1879	1307	81	PODZOSOL OCRIQUE issus de nappe de ponce sous forêt et de rhyolite sous prairie	Sol ocreux acide poivre et sel (différencié), à toxicité aluminique potentielle, sableux à sablo-argileux, issu de roche volcanique vitreuse et poreuse (ponce) en forêt, et issu de roche volcanique (rhyolite) sous prairie	1	216 787	SC8
							83	ALOCRISOL ANDIQUE issu de rhyolite, de nappe de ponce, de cinérite de trachyte et de trachyandésite mis en place sous forme pyroclastique sous prairie et forêt	Sol acide volcanique, à toxicité aluminique potentielle, limono-argilo-sableux à argilo-limoneux, issu de roche volcanique (ponce, trachyte, trachyandésite), sous prairie et forêt	15	216 794	SC9
											216 837	SC43
											217 289	SC10
							85	BRUNISOL andique issu d'éboulis volcaniques récents sous prairie	Sol volcanique, sableux à sablo-argileux, issu d'éboulis volcaniques, sous prairie	2	217 300	SC10BIS
											220 999	RNNCS2
							87	RANKOSOL ALUMINIQUE issu de trachyandésite basique mis en place sous forme pyroclastique sous prairie	Sol peu épais, limono-argilo-sableux à argilo-limono-sableux, à toxicité aluminique potentielle, issu de roche volcanique (trachyandésite), sous prairie	5	221 000	RNNCS3
											220 998	RNNCS1
							89	BRUNISOL ALUMINIQUE issu de dépôts de trachyandésite basique pyroclastique sédimenté et de cendre et ponce trachytique sous prairie	Sol sableux à argilo-limono-sableux, à toxicité aluminique potentielle, issu de roche volcanique (trachyandésite basique, ponce, trachyte), sous prairie	5	183 970	CHASTREIX 2013 P5
											183 971	CHASTREIX 2013 P6
							79	ALUANDOSOL alusilandique issu de dépôts d'origine glaciaire sous prairie et forêt	ANDOSOL à toxicité aluminique potentielle (généralement en surface), argilo-limoneux à sablo-argilo-limoneux, issu de produits glaciaires, sous prairie ou forêt	35	224 709	RNNCS5
											217 027	SC46
							71	ALUANDOSOL hémiorganique issu de trachyandésite sous prairie et forêt	ANDOSOL à toxicité aluminique potentielle, sablo-argilo-limoneux à argilo-limono-sableux, riche en matière organique, issu de roche volcanique (trachyandésite), sous prairie ou forêt	35	183 961	CHASTREIX 2013 P2
183 964	CHASTREIX 2013 P3											
65	FLUVIOSOL-REDOXISOL andique issu d'alluvions d'origine volcanique mixte sous prairie et forêt	Sol alluvial à excès d'eau temporaire, issu d'alluvions volcaniques, sous prairie ou forêt	2	216 945	SC3 BIS							
				221 001	RNNCS4							
91	ALUANDOSOL leptique pierreux issu de phonolite sous prairie	ANDOSOL à toxicité aluminique potentielle, limoneux à argileux, peu épais, pierreux, issu de roche volcanique (phonolite), sous prairie	40	216 845	SC1							
				183 967	CHASTREIX 2013 P4							

Légendes et tableau de synthèse du RRP 63 : UCS-UTS et fosses associées

N° UCS 2019	N° UCS 2018	Nom de l'UCS 2021	Surface UCS (ha)	Alti min	Alti max	Alti moy	N° UTS	Nom scientifique de l'UTS (RP 2008)	N° UTS simplifié	% UTS/UCS	N° profil Donesol	N° profil
9214	/	Dore, sous pelouses, de pentes fortes.	183,4	1011	1483	1300	93	ALUANDOSOL alusilandique issu de phonolithe sous prairie	ANDOSOL à toxicité aluminique potentielle (généralement en surface), sablo-argilo-limoneux à argilo-sableux, issu de roche volcanique (phonolite), sous prairie	60	216 850	SC2
9215	/	Dôme rhyolitique des Monts Dore, sous des estives, de pentes moyennes à fortes et localement faibles.	21,2	1328	1384	1360	81	PODZOSOL OCRIQUE issus de nappe de ponce sous forêt et de rhyolithe sous prairie	Sol creux acide poivre et sel (différencié), à toxicité aluminique potentielle, sableux à sablo-argileux, issu de roche volcanique vitreuse et poreuse (ponce) en forêt, et issu de roche volcanique (rhyolite) sous prairie	60	216 787	SC8
									216 794		SC9	
									216 837	SC43		
							63	ALUANDOSOL alusilandique hémiorganique issu de matériaux volcaniques en place ou déplacés (trachyandésite, basalte et hyaloclastites) sous prairie et forêt	ANDOSOL à toxicité aluminique potentielle (généralement en surface), argileux à argilo-limoneux, riche en matière organique, issu de roche volcanique (trachyandésite, basalte, hyaloclastite), sous prairie ou forêt	40	216 858	SC3
		216 927	SC19									
		224 710	RNNCS6									
93	Volcanisme du Cézallier +/- recouvert de glaciaire											
9311	/	Plateaux et sommets volcaniques du Cézallier à plus de 1000 m d'altitude, des estives et forêts, sur matériaux volcaniques divers, de pentes moyennes à faibles, localement fortes.	25951,9	803	1542	1174	95	SILANDOSOL issu de matériaux volcaniques en place ou déplacés (trachyte, trachyandésite, basalte) rajeuni en matériaux volcaniques par dépôts aériens (retombées scoriacées ou trachyte) sous prairie et forêt sous prairie et forêt	ANDOSOL, argilo-limoneux à argileux, issu de roches ou retombées volcaniques (trachyte, trachyandésite, basalte, scories), sous prairie et forêt	47	217 096	SC26
									217 084		SC24	
									217 277		SC72	
									217 114		SC26BIS	
									217 138		SC37	
									217 146		SC40	
									/	Soubrand-Colin Les Chirouzes*		
							97	COLLUVIOSOL andique à nappe perchée temporaire issu de matériaux volcaniques en place ou déplacés	Sol colluvial, limono-argilo-sableux à argileux, volcanique, à nappe perchée temporaire, issu de roche volcanique	5	217 148	SC401
							99	ALUANDOSOL alusilandique issu de matériaux volcaniques en place ou déplacés (trachyte, trachyandésite, basalte) rajeuni en matériaux volcaniques par dépôts aériens (retombées scoriacées ou trachyte) sous prairie et forêt	ANDOSOL à toxicité aluminique potentielle (généralement en surface), limono-argilo-sableux à argilo-sableux, issu de roche volcanique (trachyte, trachyandesite, basalte, scories), sous prairie et forêt	43	217 276	SC71
									217 145		SC39	
		50 500	RMQS 50500									
73	HISTOSOL fibrique à saprique oligotrophe à mésotrophe, avec ou sans KTH issu de cypéracées ou sphaignes ou prêles sous prairie et forêt	Sol tourbeux, issu de végétation hygrophile (cypéracées, sphaignes, prêles), sous prairie ou forêt	3	217 017	SC29							
		216 998		SC21								
		220 977		PG_Histo_008								
		220 978		PG_Histo_020								
		220 979		PG_Histo_034								
		220 980		PG_Histo_048								
		220 981		PG_Histo_051								
		220 982		PG_Histo_074								
		220 983	PG_Histo_085									
		220 984	PG_Histo_065									
		220 985	PG_Histo_100									
75	REDOXISOL réductique, andique, mésosaturé issu d'alluvions mixtes (volcaniques et parfois socle) sous prairie et forêt	Sol à excès d'eau temporaire et nappe permanente en profondeur, volcanique, argilo-limono-sableux à sablo-argileux, issu d'alluvions mixtes (volcaniques et parfois socle), sous prairie et forêt	2	217 005	SC23							
		217 059	SC44									
94	Volcanisme périphérique ponctuel et issus des massifs											
9411	6201	Plateaux et rebords des coulées volcaniques à l'ouest des Limagnes, à usages mixtes, sur des formations carbonatées et du socle, sous une pluviométrie < 900 mm, de pentes faibles à moyennes et localement fortes.	23730,5	340	1090	757	103	BRUNISOL andique saturé, calcimagnésique issu de matériaux volcaniques en place ou déplacés (coulée ou scories) sous prairie et forêt	Sol volcanique, sablo-argilo-limoneux à argilo-limono-sableux, riche en calcium et magnésium, issu de roche volcanique, sous prairie ou forêt	30	217 024	SC31
									217 039		SC41	
									216 986		SC74	
									216 912		SC16	
							401	BRUNISOL, pierreux, argilo-sableux, faiblement carbonaté à non carbonaté, sous prairies et forêts	Sol pierreux, argilo-sableux, peu ou non carbonaté, sous prairie ou forêt	25	107 075	262
									107 076		263	
									172 762		1463321	
									219 818		SC60	
							403	COLLUVIOSOL argilo-limoneux caillouteux, faiblement carbonaté à non carbonaté, sous prairies, cultures ou forêts	Sol colluvial, argilo-limoneux, caillouteux, parfois peu carbonaté, à usages mixtes	12	107 036	141
									216 980		SC73	
402	RANKOSOL andique sablo-argileux, sous prairies et forêts	Sol peu épais, volcanique, sablo-argileux, sous prairie ou forêt	30	172 487	243072							
77	SILANDOSOL issu de matériaux volcaniques en place ou déplacés (trachyandésite, basalte et hyaloclastites) sous prairie et forêt	ANDOSOL, limoneux à limono-argilo-sableux, issu de roche volcanique (trachyandésite, basalte, hyaloclastite), sous prairie et forêt	1	216 879	SC7							
		216 886		SC13								
		216 953		SC20								
		36 770		RMQS 36770								

Légendes et tableau de synthèse du RRP 63 : UCS-UTS et fosses associées

N° UCS 2019	N° UCS 2018	Nom de l'UCS 2021	Surface UCS (ha)	Alti min	Alti max	Alti moy	N° UTS	Nom scientifique de l'UTS (RP 2008)	N° UTS simplifié	% UTS/UCS	N° profil Donesol	N° profil
											217 152	SC45
											217 004	SC22
											85 915	RMQS 85915
							75	REDOXISOL réductique, andique, mésosaturé issu d'alluvions mixtes (volcaniques et parfois socle) sous prairie et forêt	Sol à excès d'eau temporaire et nappe permanente en profondeur, volcanique, argilo-limono-sableux à sablo-argileux, issu d'alluvions mixtes (volcaniques et parfois socle), sous prairie et forêt	1	217 005	SC23
							404	LITHOSOL andique sablo-argileux, sous friche et forêts	Sol très peu épais, volcanique, sablo-argileux, sous friche et forêt	1	/	Pas de profil
9412	2303	Epanchages d'avalanches de débris issus des Monts Dore au relief ondulé, à usages mixtes, de pentes faibles à moyennes et localement fortes.	3900,1	397	1107	861	404	LITHOSOL andique sablo-argileux, sous friche et forêts	Sol très peu épais, volcanique, sablo-argileux, sous friche et forêt	5	/	Pas de profil
							405	BRUNISOL andique limono-sableux, caillouteux, sous cultures et prairies	Sol volcanique, limono-sableux, caillouteux, sous culture et prairie	60	107 016	119
											219 807	SC53
											217 121	SC32
							406	RANKOSOL andique, sablo-argileux, caillouteux, sous prairies	Sol peu épais, volcanique, sablo-argileux, caillouteux, sous prairie	20	/	Pas de profil
							77	SILANDOSOL issu de matériaux volcaniques en place ou déplacés (trachyandésite, basalte et hyaloclastites) sous prairie et forêt	ANDOSOL, limoneux à limono-argilo-sableux, issu de roche volcanique (trachyandésite, basalte, hyaloclastite), sous prairie et forêt	15	216 879	SC7
											216 886	SC13
											216 953	SC20
											36 770	RMQS 36770
											217 152	SC45
217 004	SC22											
85 915	RMQS 85915											
9413	/	Plateaux et rebords des coulées volcaniques à l'ouest des Limagnes, à usages mixtes, sur des formations du socle, sous une pluviométrie > à 900 mm, de pentes faibles à moyennes et localement fortes.	3593,2	633	1039	857	109	RANKOSOL SILANDOSOL	ANDOSOL peu épais, sablo-argilo-limoneux à argilo-limono-sableux	5	/	Pas de profil
							107	SILANDOSOL/COLLUVIOSOL issu de coulée ou projection de basalte sous prairie et forêt	ANDOSOL colluvial, sablo-argilo-limoneux à argilo-sableux, issu roche volcanique (basalte), de prairie ou forêt	50	217 221	SC48
							435	BRUNISOL leptique andique sur roche volcanique sous usages mixtes	Sol sableux à sablo-argileux, peu épais, volcanique, à usages mixtes	5	186 914	RRPCOMBF12
							105	SILANDOSOL pierreux issu de coulée sous prairie et forêt	ANDOSOL, argilo-limono-sableux à argilo-sableux, pierreux, issu de roche volcanique, sous prairie et forêt	40	217 155	SC47